

Rapport till NNR om regelförenklingar 22 november 2013

SKOP gör regelbundna undersökningar bland företag med minst en anställd (företags-SKOP). I oktober/november 2013 intervjuades cirka 600 företagare/företagsledare på uppdrag av bland andra NNR.

Resultaten redovisas i denna rapport. Ansvarig för undersökningen åt NNR är Örjan Hultåker.

Innehållsförteckning

Sammanfattning	3
Metodbeskrivning	4
Samordnat uppgiftslämnande	5
Lämna samma uppgifter flera gånger	7
Uppgifter som vidareförmedlas	9
Dyraste uppgiftstyp	11
Myndighet som kostar mest	12
Myndighet som förenklar	13
Tabeller	14

Sammanfattning

De flesta som deltagit i undersökningen (79 procent) anser att det skulle vara mycket eller ganska bra om myndigheterna samordnade sin uppgiftsinsamling. De minsta företagen skulle uppskatta det mest.

Tre av fyra (77 procent) uppger att de åtminstone ibland måste lämna samma eller nästa samma uppgifter flera gånger. En av fyra (23 procent) uppger att det händer mycket eller ganska ofta. De större företagen upplever i större utsträckning än de mindre att de måste lämna samma uppgifter flera gånger.

En av fyra företagare/företagsledare (28 procent) anser att myndigheter alltför sällan lämnar uppgifter vidare till andra myndigheter som kan använda dem. Det är vanligast bland de större företagen att vilja att uppgifter skall vidareförmedlas i större utsträckning än vad som sker idag,

Företagen fick som svar på en öppen fråga ange vilken uppgiftstyp som kostar mest i tid och pengar när det gäller att lämna uppgifter till olika myndigheter. Den uppgiftstyp som nämns av flest företag (11 procent) är skatt, skattedeklaration eller skatteverket. Det är också många (8 procent) som anser att deklarerationer är mest kostnadsbetungande. På tredje plats (7 procent) kommer moms.

Skatteverket är utan konkurrens den myndighet som kostar mest i tid och pengar när det gäller uppgiftslämnande. En majoritet (53 procent) anser att skatteverket kostar mest. På andra plats kommer SCB (13 procent).

Skatteverket är också den myndighet som det går enklast att lämna uppgifter till enligt de intervjuade företagen. Det är 40 procent som har den uppfattningen. På andra plats (4 procent) kommer Bolagsverket.

Metodbeskrivning

Företags-SKOP, november 2013

Population

Svenska privata företag i alla näringsgrenar med minst en anställd person.

Urval

Ett icke-proportionellt stratifierat urval gjordes ur SCB:s företagsregister. Lika stora urval gjordes i sex strata, 1-4, 5-9, 10-19, 20-49, 50-99 samt 100 eller fler anställda. Urvalet bestod av företag inom samtliga näringsgrenar utom offentlig förvaltning, försvar, obligatorisk socialförsäkring, verksamhet vid internationella organisationer, utländska ambassader, o.d. eller näringsgren okänd. Det begränsades till företag med juridisk form 21-49 eller 92-93. I varje företag intervjuades företagsledaren.

Datainsamlingsmetod

Undersökningen genomfördes per telefon. Alla intervjuer gjordes från SKOP:s intervjucentral i Stockholm.

Datainsamlingsperiod

Telefonintervjuerna gjordes mellan den 29 oktober och 5 november 2013.

Svarsfrekvens och bortfall

Det i undersökningen använda urvalsförfarandet innebär att ett namngivet företag och en bestämd befattningshavare har valts.

Av de valda företagen svarade 601 personer. Det ger en svarsprocent om 69 procent. Bortfallet uppgick till 31 procent och består av företagare/företagsledare som inte ville medverka i undersökningen.

Viktning

Resultaten är representativa för svenska privata företag med minst en anställd. I resultatredovisningen har urvalets olika strata givits den vikt som motsvarar deras andel av alla svenska privata företag.

Samordnat uppgiftslämnande

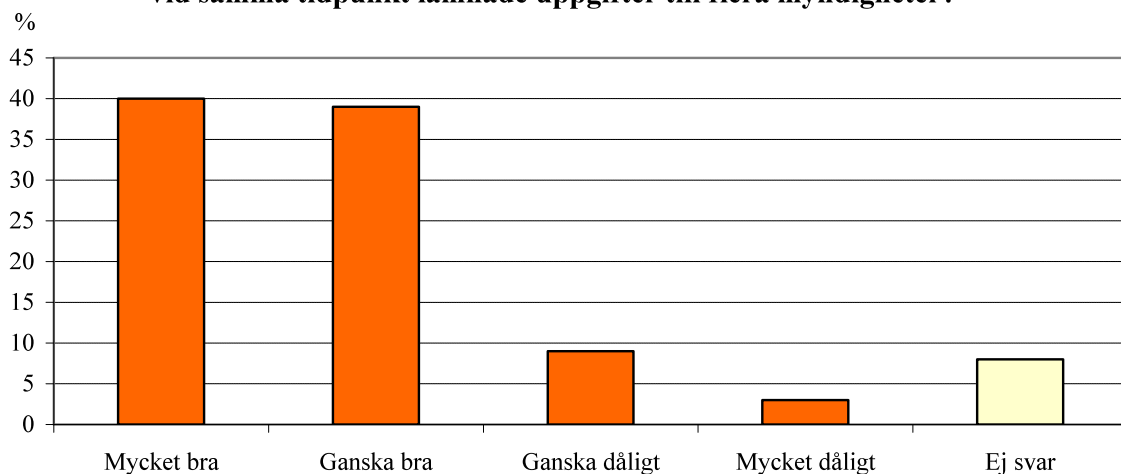
SKOP frågade, ”I dagsläget är företagens uppgiftslämnande utspritt på många olika tidpunkter. Skulle det vara bra eller dåligt för ditt företag om myndigheterna samordnade uppgiftsinsamlingen så att ditt företag vid samma tidpunkt lämnade uppgifter till flera myndigheter?”

79 procent: Bra att samordna uppgiftslämnande

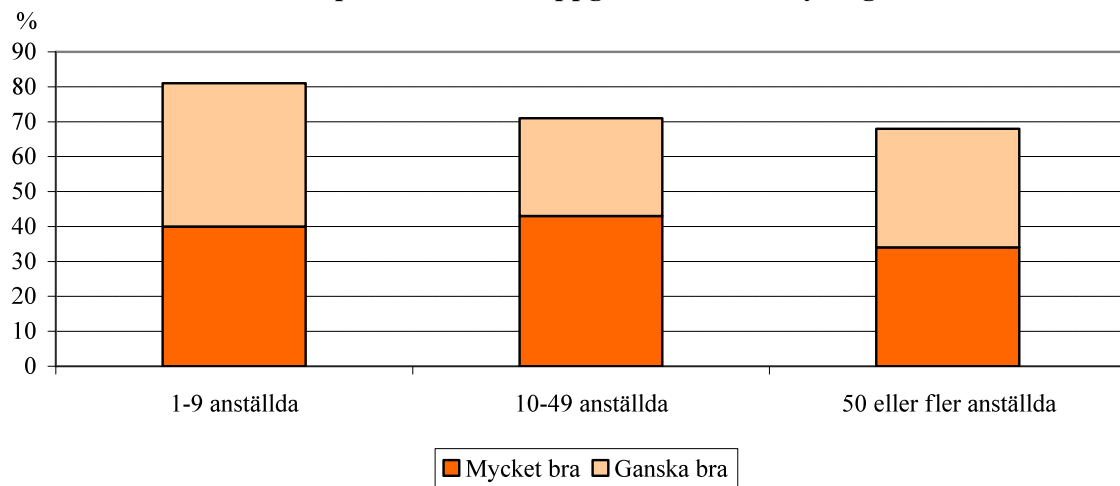
De flesta som deltagit i undersökningen (79 procent) anser att det skulle vara mycket eller ganska bra om myndigheterna samordnade sin uppgiftsinsamling, 40 procent svarar mycket bra; Tabell 1.

Oberoende av företagsstorlek finns det en stor majoritet av företagen som skulle uppskatta att myndigheterna samordnade uppgiftsinsamlandet. De minsta företagen skulle uppskatta det mest.

Skulle det vara bra eller dåligt för ditt företag om myndigheterna samordnade uppgiftsinsamlingen så att ditt företag vid samma tidpunkt lämnade uppgifter till flera myndigheter?



Skulle det vara bra eller dåligt för ditt företag om myndigheterna samordnade uppgiftsinsamlingen så att ditt företag vid samma tidpunkt lämnade uppgifter till flera myndigheter?



Lämna samma uppgifter flera gånger

SKOP frågade, ”I vilken utsträckning upplever du att ditt företag måste lämna samma eller nästan samma uppgifter flera gånger till olika eller samma myndigheter?”

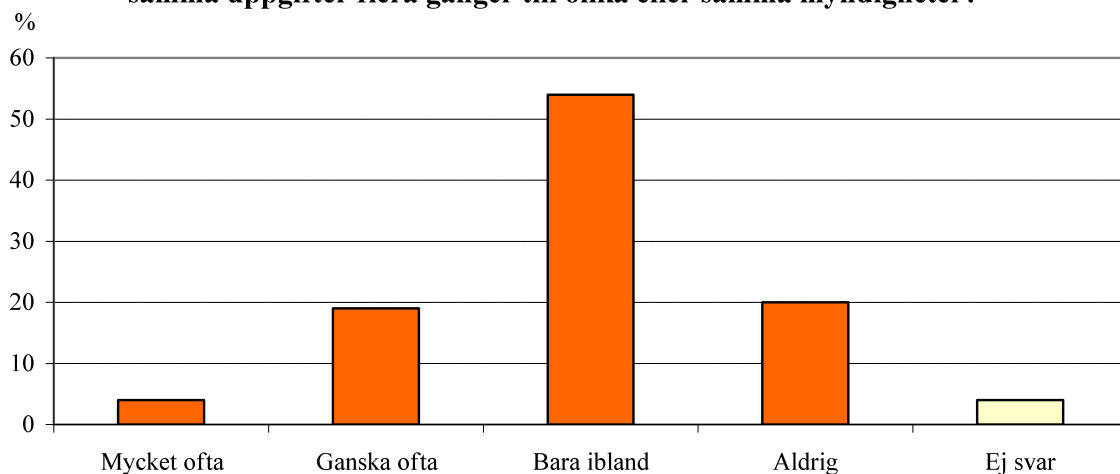
77 procent: måste lämna uppgifter flera gånger

Tre av fyra (77 procent) uppger att de åtminstone ibland måste lämna samma eller nästan samma uppgifter flera gånger; Tabell 2.

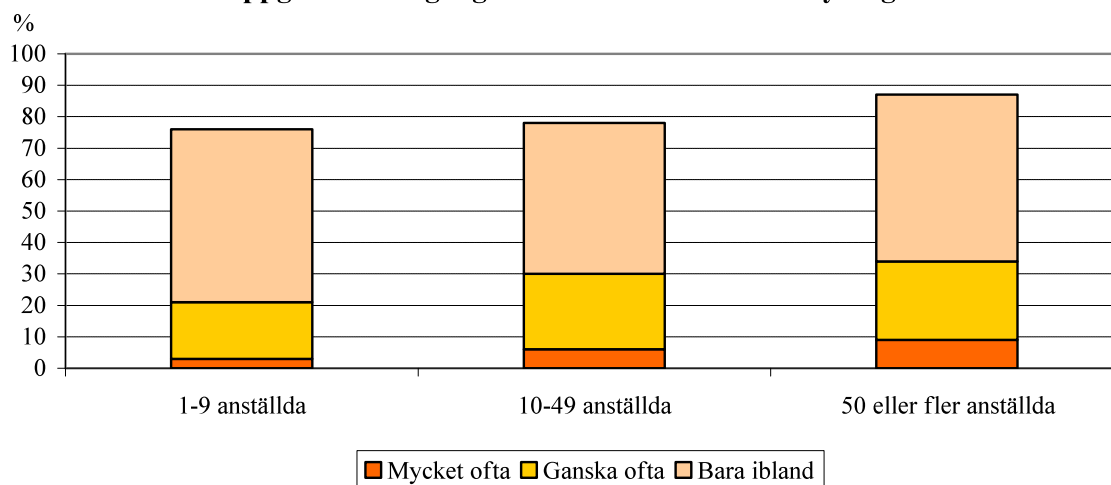
En av fyra (23 procent) uppger att det händer mycket eller ganska ofta, 4 procent svarar att det sker mycket ofta.

De större företagen upplever i större utsträckning än de mindre att de måste lämna samma uppgifter flera gånger.

**I vilken utsträckning upplever du att ditt företag
måste lämna samma eller nästan
samma uppgifter flera gånger till olika eller samma myndigheter?**



**I vilken utsträckning upplever du att ditt företag
måste lämna samma eller nästan
samma uppgifter flera gånger till olika eller samma myndigheter?**



Uppgifter som vidareförmedlas

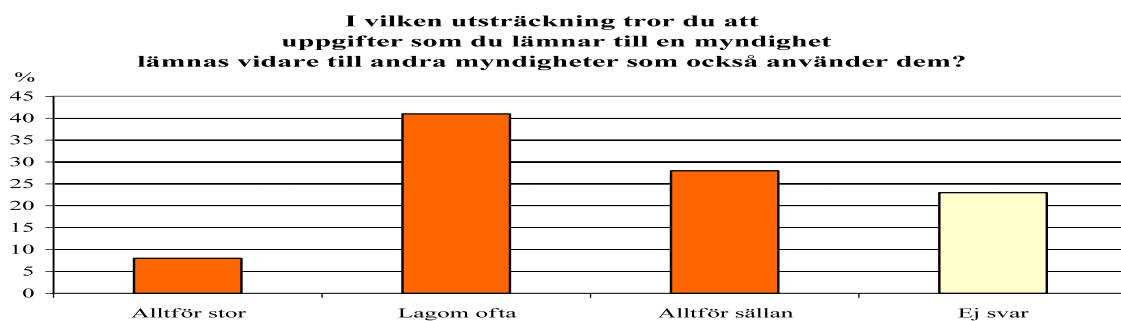
SKOP frågade, ”I vilken utsträckning tror du att uppgifter som du lämnar till en myndighet lämnas vidare till andra myndigheter som också använder dem?”

28 procent: uppgifter lämnas vidare alltför sällan

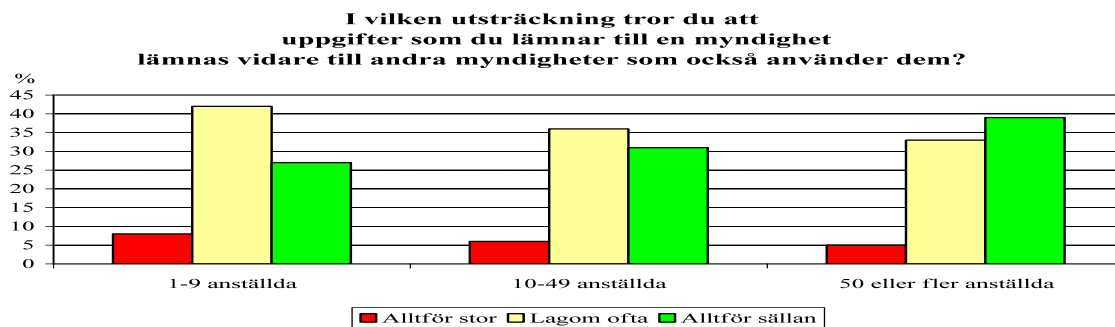
En av fyra företagare/företagsledare (28 procent) anser att myndigheter alltför sällan lämnar uppgifter vidare till andra myndigheter som kan använda dem; Tabell 3.

Det skall ställas mot att betydligt färre (8 procent) tycker att uppgifter lämnas vidare alltför ofta. Övervikten är tydlig för att företag vill att uppgifter skall förmedlas mellan myndigheter så att de bara behöver lämnas en gång. Oron för missbruk av vidareförmedlade uppgifter framstår som begränsad.

Det är relativt många (23 procent) som inte kan ta ställning till frågan, de vet inte. Övriga (41 procent) svarar att det sker lagom ofta att uppgifter lämnas vidare mellan myndigheter.



Det är vanligast bland de större företagen att vilja att uppgifter skall vidareförmedlas mellan myndigheter i större utsträckning än vad som sker idag, vilket återspeglar det faktum att det främst är de större företagen som upplever att de måste lämna samma uppgifter flera gånger.



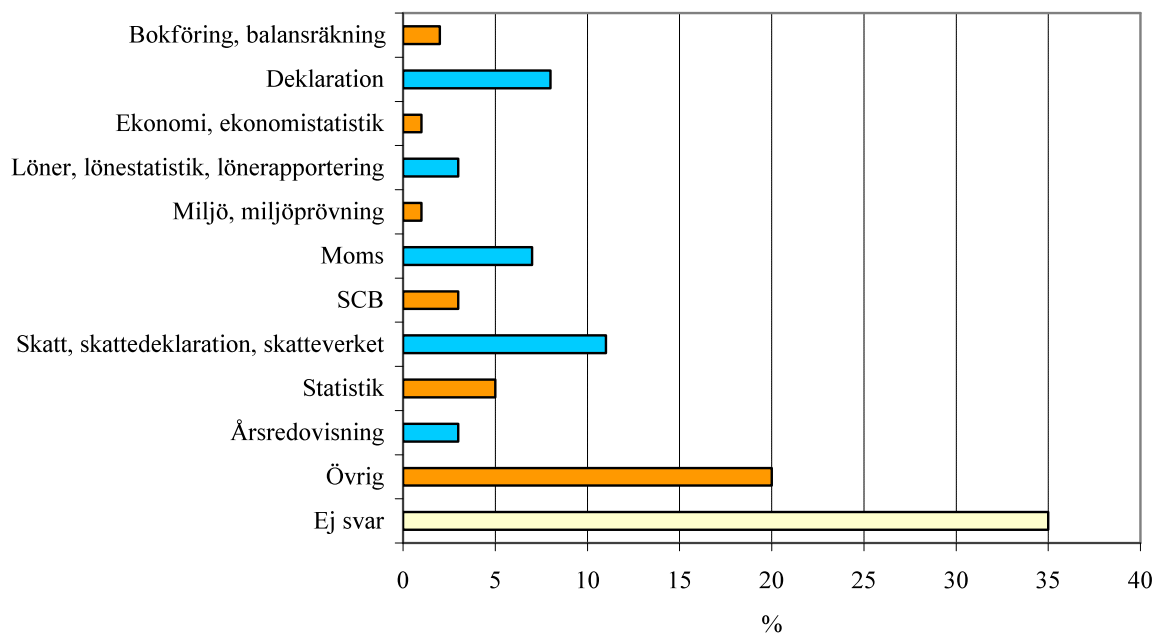
Dyraste uppgiftstyp

SKOP ställde den öppna frågan, ”Vilken typ av uppgift kostar mest i tid och pengar för ditt företag när det gäller att lämna uppgifter till olika myndigheter?”

Skatter, deklaration kostar mest i tid och pengar

Den uppgiftstyp som nämns av flest företag (11 procent) är skatt, skattedeklaration eller skatteverket; Tabell 4. Det är också många (8 procent) som anser att deklamationer är mest kostnadsbetungande. På tredje plats (7 procent) kommer moms.

Vilken typ av uppgift kostar mest i tid och pengar för ditt företag när det gäller att lämna uppgifter till olika myndigheter?



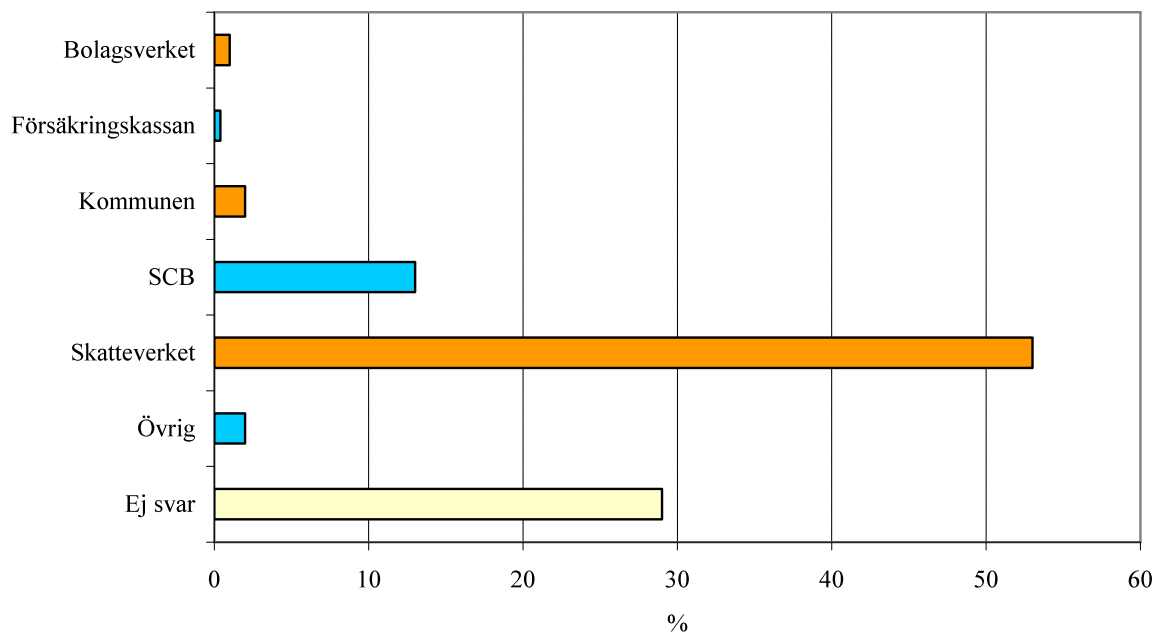
Myndighet som kostar mest

SKOP ställde den öppna frågan, ”Vilken myndighet kostar mest i tid och pengar för ditt företags uppgiftslämnande?”

53 procent: Skatteverket är dyrast

Skatteverket är utan konkurrens den myndighet som kostar mest i tid och pengar när det gäller uppgiftslämnande. En majoritet (53 procent) anser att skatteverket kostar mest; Tabell 5. På andra plats kommer SCB (13 procent).

**Vilken myndighet kostar mest i tid och pengar
för ditt företags uppgiftslämnande?**



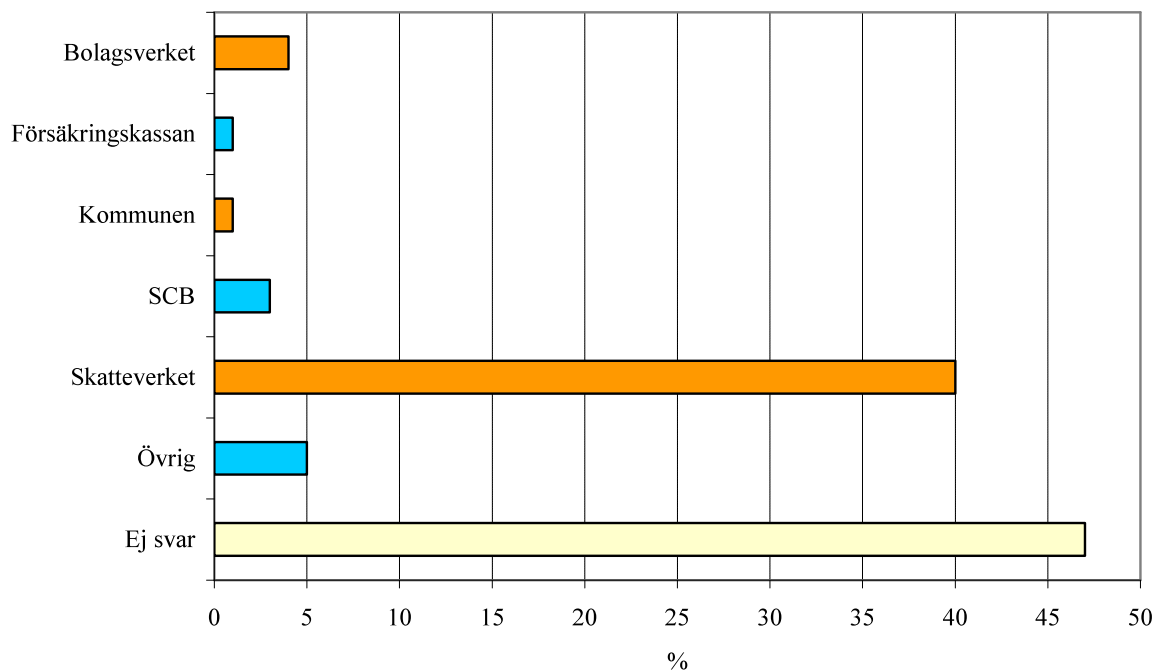
Myndighet som förenklar

SKOP ställde en öppna fråga, ”Till vilken myndighet går det enklast att lämna efterfrågade uppgifter?”

Skatteverket gör det enklast

Skatteverket är också utan konkurrens den myndighet som det går enklast att lämna uppgifter till enligt de intervjuade företagen. Det är 40 procent som har den uppfattningen; Tabell 6. På andra plats (4 procent) kommer Bolagsverket.

Till vilken myndighet går det enklast att lämna efterfrågade uppgifter?



Tabell 1:
Procent

I dagsläget är företagens uppgiftslämnande utspritt på många olika tidpunkter.

Skulle det vara bra eller dåligt för ditt företag om myndigheterna samordnade uppgiftsinsamlingen så att ditt företag vid samma tidpunkt lämnade uppgifter till flera myndigheter?

November 2013	
Mycket bra	40
Ganska bra	39
Ganska dåligt	9
Mycket dåligt	3
Ej svar	8
Antal svar	601

Grupptabell, november 2013	Andel som svarar					Antal svar
	Mycket bra	Ganska bra	Ganska dåligt	Mycket dåligt	Ej svar	
Antal anställda						
1-9 personer	40	41	8	3	8	250
10-49 personer	43	28	16	4	10	201
50 eller fler personer	34	34	20	7	7	150
Inriktning						
Tillverkningsföretag	32	37	17	3	11	111
Lika mycket av båda	32	51	9	4	4	80
Tjänsteföretag	43	37	8	3	9	410
Bransch						
BCDEF - Tillverkning, byggverksamhet m.m.	34	36	16	2	12	190
därav: CDE Tillverkning	37	34	19	3	7	108
därav: F Byggverksamhet	32	37	13	1	17	82
GHI - Handel, transport, hotell, restaurang	36	45	7	6	5	192
JKLMNPQRST - Övriga tjänster	46	38	7	2	8	209
Försäljning på export						
Ungefär hälften eller mer	53	27	10	8	2	64
En fjärdedel eller tiondel	33	49	12	2	4	76
Mindre än en tiondel/Inget alls	40	39	9	3	10	458
Försäljning inom tio mil						
Tre fjärdedelar eller mer	40	38	9	3	10	350
Ungefär hälften eller en fjärdedel	46	38	10	1	4	113
Mindre än en fjärdedel/Inget alls	33	45	12	6	4	122
Verksamhetsort						
Storstadsområden	43	36	9	2	10	242
Icke storstad	38	42	10	3	6	359

Näringsgrenar: B=Utvinning av mineral, C=Tillverkning, D=Försörjning av el, gas, värme och kyla, E=Vattenförsörjning, avloppsrening, avfallshantering och sanering, F=Byggverksamhet, G=Handel, reparation av motorfordon och motorcyklar, H=Transport och magasinering, I=Hotell- och restaurangverksamhet, J=Informations- och kommunikationsverksamhet, K=Finans- och försäkringsverksamhet, L=Fastighetsverksamhet, M=Verksamhet inom juridik, ekonomi, vetenskap och teknik, N=Uthyrning, fastighetservice, resetjänster och andra stödtjänster, P=Utbildning, Q=Vård och omsorg, sociala tjänster, R=Kultur, nöje och fritid, S=Annan serviceverksamhet

Fet stil: Signifikant skillnad inom gruppen (med 95% sannolikhet).

Tabell 2: I vilken utsträckning upplever du att ditt företag måste lämna samma eller nästan samma uppgifter flera gånger till olika eller samma myndigheter?
Procent

November 2013						
Mycket ofta	4					
Ganska ofta	19					
Bara ibland	54					
Aldrig	20					
Ej svar	4					
Antal svar	601					
Grupptabell, november 2013	Andel som svarar					Antal svar
	Mycket ofta	Ganska ofta	Bara ibland	Aldrig	Ej svar	
Antal anställda						
1-9 personer	3	18	55	21	3	250
10-49 personer	6	24	48	14	8	201
50 eller fler personer	9	25	53	9	4	150
Inriktning						
Tillverkningsföretag	3	25	47	16	9	111
Lika mycket av båda	3	15	57	21	4	80
Tjänsteföretag	4	18	54	21	3	410
Bransch						
BCDEF - Tillverkning, byggverksamhet m.m.	6	22	49	20	4	190
därav: CDE Tillverkning	5	24	50	13	8	108
därav: F Byggverksamhet	6	21	47	25	1	82
GHI - Handel, transport, hotell, restaurang	4	23	48	21	4	192
JKLMNPQRST - Övriga tjänster	2	13	62	20	3	209
Försäljning på export						
Ungefär hälften eller mer	2	30	47	18	3	64
En fjärdedel eller tiondel	A	12	59	23	6	76
Mindre än en tiondel/Inget alls	4	19	54	20	3	458
Försäljning inom tio mil						
Tre fjärdedelar eller mer	5	18	54	19	3	350
Ungefär hälften eller en fjärdedel	1	17	56	24	2	113
Mindre än en fjärdedel/Inget alls	1	24	50	18	6	122
Verksamhetsort						
Storstadsområden	2	15	56	22	5	242
Icke storstad	5	22	52	18	3	359

Näringsgrenar: B=Utvinning av mineral, C=Tillverkning, D=Försörjning av el, gas, värme och kyla, E=Vattenförsörjning, avloppsrening, avfallshantering och sanering, F=Byggverksamhet, G=Handel, reparation av motorfordon och motorcyklar, H=Transport och magasinering, I=Hotell- och restaurangverksamhet, J=Informations- och kommunikationsverksamhet, K=Finans- och försäkringsverksamhet, L=Fastighetsverksamhet, M=Verksamhet inom juridik, ekonomi, vetenskap och teknik, N=Uthyrning, fastighetservice, resetjänster och andra stödtjänster, P=Utbildning, Q=Vård och omsorg, sociala tjänster, R=Kultur, nöje och fritid, S=Annat serviceverksamhet

A: Någon person, men färre än 1 procent. **Fet stil:** Signifikant skillnad inom gruppen (med 95% sannolikhet).

Tabell 3: I vilken utsträckning tror du att uppgifter som du lämnar till en myndighet lämnas vidare till andra myndigheter som också använder dem?
Procent

November 2013					
Alltför stor	8				
Lagom ofta	41				
Alltför sällan	28				
Ej svar	23				
Antal svar	601				
Gruptabell, november 2013					
	Andel som svarar				Antal svar
	Alltför stor	Lagom ofta	Alltför sällan	Ej svar	
Antal anställda					
1-9 personer	8	42	27	23	250
10-49 personer	6	36	31	27	201
50 eller fler personer	5	33	39	23	150
Inriktning					
Tillverkningsföretag	2	30	35	33	111
Lika mycket av båda	6	38	27	29	80
Tjänsteföretag	9	43	27	20	410
Bransch					
BCDEF - Tillverkning, byggverksamhet m.m.	10	37	29	24	190
därav: CDE Tillverkning	6	34	30	30	108
därav: F Byggverksamhet	13	39	29	19	82
GHI - Handel, transport, hotell, restaurang	14	41	27	18	192
JKLMNPQRST - Övriga tjänster	3	44	28	25	209
Försäljning på export					
Ungefär hälften eller mer	8	37	28	28	64
En fjärdedel eller tiondel	6	44	32	18	76
Mindre än en tiondel/Inget alls	8	41	28	23	458
Försäljning inom tio mil					
Tre fjärdedelar eller mer	8	40	27	24	350
Ungefär hälften eller en fjärdedel	6	48	24	21	113
Mindre än en fjärdedel/Inget alls	9	35	39	18	122
Verksamhetsort					
Storstadsområden	13	40	29	19	242
Icke storstad	4	42	28	27	359

Näringsgrenar: B=Utvinning av mineral, C=Tillverkning, D=Försörjning av el, gas, värme och kyla, E=Vattenförsörjning, avloppsrening, avfallshandling och sanering, F=Byggverksamhet, G=Handel, reparation av motorfordon och motorcyklar, H=Transport och magasinering, I=Hotell- och restaurangverksamhet, J=Informations- och kommunikationsverksamhet, K=Finans- och försäkringsverksamhet, L=Fastighetsverksamhet, M=Verksamhet inom juridik, ekonomi, vetenskap och teknik, N=Uthyrning, fastighetservice, resetjänster och andra stödtjänster, P=Utbildning, Q=Vård och omsorg, sociala tjänster, R=Kultur, nöje och fritid, S=Annan serviceverksamhet

Fet stil: Signifikant skillnad inom gruppen (med 95% sannolikhet).

Tabell 4A: Vilken typ av uppgift kostar mest i tid och pengar för ditt företag när det gäller att lämna uppgifter till olika myndigheter?
Procent

	November 2013
Bokföring, balansräkning	2
Deklaration	8
Ekonomi, ekonomistatistik	1
Löner, lönestatistik, lönerapportering	3
Miljö, miljöprovning	1
Moms	7
SCB	3
Skatt, skattedeklaration, skatteverket	11
Statistik	5
Årsredovisning	3
Övrig	20
Ej svar	35
Antal svar	601

Tabell 4A: Vilken typ av uppgift kostar mest i tid och pengar för ditt företag när det gäller att lämna uppgifter till olika myndigheter?
Procent

Grupptabell	Andel som svarar												Antal svar
	Bok-fö-ring mm	Dek-lara-tion	Eko-no-mi mm	Lö-ner mm	Miljö mm	Moms	SCB	Skatt mm	Sta-ti-stik	Års-redo-vis-ning	Öv-rig	Ej svar	
Antal anställda													
1-9 personer	2	10	A	2	1	7	3	12	4	4	19	35	250
10-49 personer	1	1	4	8	3	5	4	6	8	1	24	36	201
50 eller fler personer	1	3	5	1	3	4	8	2	16	2	28	28	150
Inriktning													
Tillverkningsföretag	A	0	1	2	3	1	5	21	6	4	25	32	111
Lika mycket av båda	1	3	A	3	3	6	A	7	10	3	26	37	80
Tjänsteföretag	3	11	1	3	1	8	3	10	4	3	18	35	410
Bransch													
BCDEF – Tillverkning, byggverksamhet m.m.	A	5	1	2	3	4	3	13	5	A	28	37	190
GHI – Handel, transport, hotell, restaurang	4	5	1	2	2	7	6	11	5	A	17	39	192
JKLMNOPQRS – Övriga tjänster	2	13	1	4	A	8	1	11	5	8	18	28	209
Tillverkning & byggverksamhet													
CDE Tillverkning	A	1	2	1	6	3	6	19	7	0	25	32	108
F Byggverksamhet	A	9	A	2	0	5	A	8	3	A	30	41	82
Försäljning på export													
Ungefär hälften eller mer	2	6	A	2	2	8	1	3	14	0	19	44	64
En fjärdedel eller tiondel	3	7	3	4	1	9	3	9	9	5	14	31	76
Mindre än en tiondel/Inget alls	2	9	1	3	1	6	3	12	3	4	21	34	458
Försäljning inom tio mil													
Tre fjärdedelar eller mer	3	7	1	3	2	6	3	11	3	4	20	38	350
Ungefär hälften eller en fjärdedel	0	11	1	4	1	9	3	15	9	A	17	29	113
Mindre än en fjärdedel/Inget alls	1	13	2	1	2	9	1	9	7	3	23	29	122
Verksamhetsort													
Storstadsområden	3	9	1	3	A	8	3	13	6	3	16	36	242
Icke storstad	1	8	1	3	3	6	3	10	4	4	23	34	359

Näringsgrenar: B=Utvinning av mineral, C=Tillverkning, D=Försörjning av el, gas, värme och kyla, E=Vattenförsörjning, avloppsrening, avfallshantering och sanering, F=Byggverksamhet, G=Handel, reparation av motorfordon och motorcyklar, H=Transport och magasinering, I=Hotell- och restaurangverksamhet, J=Informations- och kommunikationsverksamhet, K=Finans- och försäkringsverksamhet, L=Fastighetsverksamhet, M=Verksamhet inom juridik, ekonomi, vetenskap och teknik, N=Uthyrning, fastighetsservice, resetjänster och andra stödtjänster, P=Utbildning, Q=Vård och omsorg, sociala tjänster, R=Kultur, nöje och fritid, S=Annan serviceverksamhet

A: Någon person, men färre än 1 procent. **Fet stil:** Signifikant skillnad inom gruppen (med 95% sannolikhet).

Tabell 4B: Vilken typ av uppgift kostar mest i tid och pengar för ditt företag när det gäller att lämna uppgifter till olika myndigheter?
Procent

Precisering av Övrigt

November 2013

A-kassor	Försäkringsuppgifter
Administrativa	Förvärv
Alkoholmyndighetens begärda uppgifter	Hur mycket folk arbetar, arbetstider
Alkoholtillstånd	Hälsa och miljö
All statistik	Ingen skillnad, lika på alla
Allt som kräver att man behöver gå tillbaka i systemet, som till exempel ekonomiska uppgifter	Inköpsindex
Allt till skattemyndigheten	Intrastat
Anställdas uppgifter	Intrastat
Anställningsuppgifter	Intrastat
Anställningsuppgifter	Intrastat
Arbetsförmedlingen	Investeringsstatistik
Arbetsgivaravgiften	Kilorapport
Arbetsgivaravgifter	Kommunal statistik
Arbetsgivardeklarationer	Konjunkturinstitutets uppgifter
Arbetskraften	Konjunkturstatistik
Arbetsmiljö- och sjukrapportering	Kontroll
Arbetsmiljöblanketter	Kontrolluppgifter
Arbetskydd och brandsäkerhet	Kunders uppgifter till kommuner
Att ta fram all data	Kvartalsrapportering om statistik
Avloppsutredningar	Lastbilsundersökningar
Branschstatistik	Leveransvolymrapportering
Bygglovsansökan	Livsmedelsverket
De kontinuerliga sysselsättningsrapporterna	Längre ekonomisk rapport till SCB
Deklarationer inom miljö	Länsstyrelsen, tillstånd
Dokumentation	Lönebidrag
Egendomskontroll	Marknadsrapporter
Energideklaration	Moms och arbetsgivaravgifter
Energiförbrukningsstatistik	Moms och skatt
Export	Moms och skatter
Exportinformation	Moms och skatter
Fakturor	Offerter, offentlig upphandling
Finansinspektionen	Olika typer av statistikuppgifter
Finansinspektionen	Omsättningsstatistik
Finansinspektionens rapporter	Omsättningsstatistiken
Fodringar, Kronofogden	Personalfrågor
Fora, försäkring	Personalredovisningar
Företagens energianvändning	Personalrelaterade uppgifter
Företagsrapport till SCB en gång om året	Personalstatistik
Företagsuppgifter	Personalstatistik
Försäkringar	Personalstatistik
Försäkringskassan	Personaluppgifter
	Personaluppgifter

Tabell 4B: Vilken typ av uppgift kostar mest i tid och pengar för ditt företag när det gäller att lämna uppgifter till olika myndigheter?
Procent

Precisering av Övrigt

Planen för egenkontroll	Sociala avgifter, arbetsgivaravgifter
Polistillstånd	Sociala redovisningar
Post- och telestyrelsen	Statistik kring varutransporter
Produktionsvärden	Statistik över varuinköp från utlandet
Projektredovisning	Statliga pålagor
ROT-avdrag	Sysselsättning
ROT-avdrag	Sysselsättningsstatistik
ROT-avdraget	Säkerhetsuppgifter
ROT-avdraget	Telefonsamtal
RUT-uppgifter	Tillståndsprövningar
Rapportering till Kronofogdemyndigheten	Tullredovisning
Redovisning	UC, Upplysningscentralen
Redovisning	Undersökningar
Redovisning av använd råvara, exempelvis koppar, och drivmedel	Uppgifter om lönestatistik
Redovisning och skatteuppgifter	Uppgifter som inte är inlagda i systemet
Redovisningar	Uppgifter till Svenskt Näringsliv
Redovisningskostnaden	Uppgifter till Tullverket
Redovisningsuppgifter	Uppgifter till a-kassorna
Revision	Uppgifter till miljökontoret
Revisionen	Uppgifter till yrkeshögskolor
Revisioner	Utlandsuppgifter
Revisionskostnader	Utrikeshandel
Räkenskapssammandrag	Vakanser, sjukskrivning
Sammanställning	Varudeklaration
Sammanställningar	Varudeklaration vid årsslutet till SCB
Slaktrapportering	Varuimport och export
	Varustatistik

Tabell 5A: Vilken myndighet kostar mest i tid och pengar för ditt företags uppgiftslämnande?
Procent

	November 2013
Bolagsverket	1
Försäkringskassan	A
Kommunen	2
SCB	13
Skatteverket	53
Övrig	2
Ej svar	29
Antal svar	601

Tabell 5A: Vilken myndighet kostar mest i tid och pengar för ditt företags uppgiftslämnande?
Procent

Grupptabell	Andel som svarar							Antal svar
	Bolags- verket	Försäkrings- kassan	Kom- munen	SCB	Skatte- verket	Öv- rig	Ej svar	
Antal anställda								
1-9 personer	1	0	2	11	57	2	29	250
10-49 personer	2	3	2	21	37	4	31	201
50 eller fler personer	0	1	1	45	17	6	30	150
Inriktning								
Tillverkningsföretag	0	A	A	24	32	5	38	111
Lika mycket av båda	1	1	4	7	56	1	32	80
Tjänsteföretag	1	A	2	12	56	2	27	410
Bransch								
BCDEF - Tillverkning, byggverksamhet m.m.	2	1	A	16	47	2	32	190
GHI - Handel, transport, hotell, restaurang	A	1	3	13	49	2	31	192
JKLMNOPQRS - Övriga tjänster	1	A	2	11	60	2	24	209
Tillverkning & byggverksamhet								
CDE Tillverkning	0	0	A	30	38	5	26	108
F Byggverksamhet	3	1	0	4	54	A	37	82
Försäljning på export								
Ungefär hälften eller mer	0	0	0	24	42	2	32	64
En fjärdedel eller tiondel	1	0	A	16	60	0	23	76
Mindre än en tiondel/Inget alls	1	1	2	11	53	2	29	458
Försäljning inom tio mil								
Tre fjärdedelar eller mer	1	1	3	10	52	2	32	350
Ungefär hälften eller en fjärdedel	0	0	0	19	55	3	23	113
Mindre än en fjärdedel/Inget alls	1	A	1	20	56	0	22	122
Verksamhetsort								
Storstadsområden	2	A	2	11	59	1	25	242
Icke storstad	A	A	2	14	48	3	32	359

Näringsgrenar: B=Utvinning av mineral, C=Tillverkning, D=Försörjning av el, gas, värme och kyla, E=Vattenförsörjning, avloppsrening, avfallshantering och sanering, F=Byggverksamhet, G=Handel, reparation av motorfordon och motorcyklar, H=Transport och magasinering, I=Hotell- och restaurangverksamhet, J=Informations- och kommunikationsverksamhet, K=Finans- och försäkringsverksamhet, L=Fastighetsverksamhet, M=Verksamhet inom juridik, ekonomi, vetenskap och teknik, N=Uthyrning, fastighetservice, resetjänster och andra stödtjänster, P=Utbildning, Q=Vård och omsorg, sociala tjänster, R=Kultur, nöje och fritid, S=Annan serviceverksamhet

A: Någon person, men färre än 1 procent. **Fet stil:** Signifikant skillnad inom gruppen (med 95% sannolikhet).

Tabell 5B: Vilken myndighet kostar mest i tid och pengar för ditt företags uppgiftslämnande?
Procent**Precisering av Övrig**

November 2013

Skatteverket, SCB	Till myndigheten dit man lämnar bokslut
Skatteverket, SCB	Tillsynsmyndigheten
Skatteverket, SCB	Tillsynsmyndigheten
Skogsstyrelsen	Transportstyrelsen
Skolverket	Transportstyrelsen
Socialstyrelsen	Transportstyrelsen
Svenskt Näringsliv	Tullverket
Svenskt Näringsliv	Tullverket
Svenskt Näringsliv	Tullverket
Swedac	Tullverket
Swedavia	Yrkeshögskolemyndigheten

Tabell 6A: Till vilken myndighet går det enklast att lämna efterfrågade uppgifter?
Procent

	November 2013
Bolagsverket	4
Försäkringskassan	1
Kommunen	1
SCB	3
Skatteverket	40
Övrig	5
Ej svar	47
Antal svar	601

Tabell 6A: Till vilken myndighet går det enklast att lämna efterfrågade uppgifter?
Procent

Grupptabell	Andel som svarar							Antal svar
	Bolags- verket	Försäkrings- kassan	Kom- munen	SCB	Skatte- verket	Öv- rig	Ej svar	
Antal anställda								
1-9 personer	4	1	1	2	40	5	47	250
10-49 personer	4	2	1	5	40	4	45	201
50 eller fler personer	2	1	1	7	32	6	50	150
Inriktning								
Tillverkningsföretag	0	1	4	3	48	5	40	111
Lika mycket av båda	4	0	1	4	41	7	44	80
Tjänsteföretag	5	1	1	2	38	4	49	410
Bransch								
BCDEF - Tillverkning, byggverksamhet m.m.	3	A	A	2	50	4	40	190
GHI - Handel, transport, hotell, restaurang	2	2	3	4	34	7	49	192
JKLMNOPQRS - Övriga tjänster	6	A	A	2	39	3	49	209
Tillverkning & byggverksamhet								
CDE Tillverkning	4	1	A	1	51	10	33	108
F Byggverksamhet	2	0	0	2	49	A	46	82
Försäljning på export								
Ungefär hälften eller mer	11	0	A	7	45	0	37	64
En fjärdedel eller tiondel	1	5	0	5	41	8	40	76
Mindre än en tiondel/Inget alls	4	A	1	2	39	5	49	458
Försäljning inom tio mil								
Tre fjärdedelar eller mer	4	A	2	2	38	4	50	350
Ungefär hälften eller en fjärdedel	6	A	0	6	45	4	39	113
Mindre än en fjärdedel/Inget alls	4	4	A	2	38	7	46	122
Verksamhetsort								
Storstadsområden	5	1	2	3	41	5	43	242
Icke storstad	3	1	1	2	39	4	51	359

Näringsgrenar: B=Utvinning av mineral, C=Tillverkning, D=Försörjning av el, gas, värme och kyla, E=Vattenförsörjning, avloppsrening, avfallshantering och sanering, F=Byggverksamhet, G=Handel, reparation av motorfordon och motorcyklar, H=Transport och magasinering, I=Hotell- och restaurangverksamhet, J=Informations- och kommunikationsverksamhet, K=Finans- och försäkringsverksamhet, L=Fastighetsverksamhet, M=Verksamhet inom juridik, ekonomi, vetenskap och teknik, N=Uthyrning, fastighetservice, resetjänster och andra stöd tjänster, P=Utbildning, Q=Vård och omsorg, sociala tjänster, R=Kultur, nöje och fritid, S=Annan serviceverksamhet

A: Någon person, men färre än 1 procent. Fet stil: Signifikant skillnad inom gruppen (med 95% sannolikhet).

Tabell 6B: Till vilken myndighet går det enklast att lämna efterfrågade uppgifter?
Procent

Precisering av Övrig

November 2013

Arbetsförmedlingen	Landstinget
Arbetsförmedlingen	Lika enkelt till alla
Arbetsförmedlingen	Länsstyrelsen
Arbetsförmedlingen	Miljö och hälsa
El-Kretsen	Miljöhälsa
Finansinspektionen	Sifo
Fora	Socialstyrelsen
Fora	Socialstyrelsen
Fora, Svenskt Näringsliv	Svenskt Näringsliv
HCC	Teknik och design
Jordbruksverket	Till byggnadsnämnden, då man ansöker om bygglov
Konjunkturinstitutet	Tillstånds enheten
Konjunkturinstitutet	Visita
Konjunkturinstitutet	
