

Regelbarometern 2010

Företagens syn på regeringens
regelförenklingsarbete

Nov 2010



Sammanfattning och slutsatser

Av de tillfrågade företagen upplever 73 procent att det inte skett någon förenkling under senaste året. Trots att regelförenklingar var högt på den politiska agendan under den gångna mandatperioden är det till och med många företagare som upplever att de statliga myndigheternas krav på uppgifter och statistik har ökat under det senaste året. Det finns därför anledning för departement och myndigheter att granska sitt regelförenklingsarbete och lägga större vikt vid att reformera de regelverk som har störst påverkan på företagen. Ett konkret förslag är att införa ett gemensamt register för företagsdata så att samma uppgifter inte behöver lämnas in flera gånger till olika myndigheter.

En av målsättningarna med regeringens regelförenklingsarbete är att bidra till en ökad tillväxt. Företagen anger i undersökningen att de regelområden som utgör de största tillväxthindren är skatte- och momsregler, arbetsrätten, specifika branschregler och miljöregler. Detta innebär en tydlig signal till regeringen vilka områden som bör prioriteras i det framtida arbetet. Arbetet måste dessutom breddas från dagens huvudsakliga fokus på administrativa kostnader till att också omfatta materiella och finansiella kostnader. Undersökningen visar tydligt att skatte- och momsreglerna anses som det största hindret för tillväxt för en stor majoritet av företagen med 1-9 anställda. För de företag som har fler än 10 anställda utgör däremot arbetsrätten det regelområde som anses mest tillväxthämmande. En orsak till detta är givetvis att de större företagen inte omfattas av samma undantagsregler som företag med färre än 10 anställda.

Arbetet med regelförenkling måste även prioriteras på regional och lokal nivå för att bidra till regeringens mål om ökad tillväxt. På frågan hur företagen upplever att kontakten med kommunen förändrats under det senaste året vad gäller attityd, service och tillgänglighet anger 78 procent av företagen att de inte märkt någon skillnad. Av de företag som tillfrågats i undersökningen betalar en fjärdedel någon form av tillsynsavgift till kommunen och av dessa anser hälften att den kommunala tillsynen inte motsvarar den avgift som de betalar. Denna del av undersökningen ger upphov till ett antal frågeställningar avseende regelförenklingsarbetet på kommunal nivå som NNR avser att återkomma till i en särskild rapport.

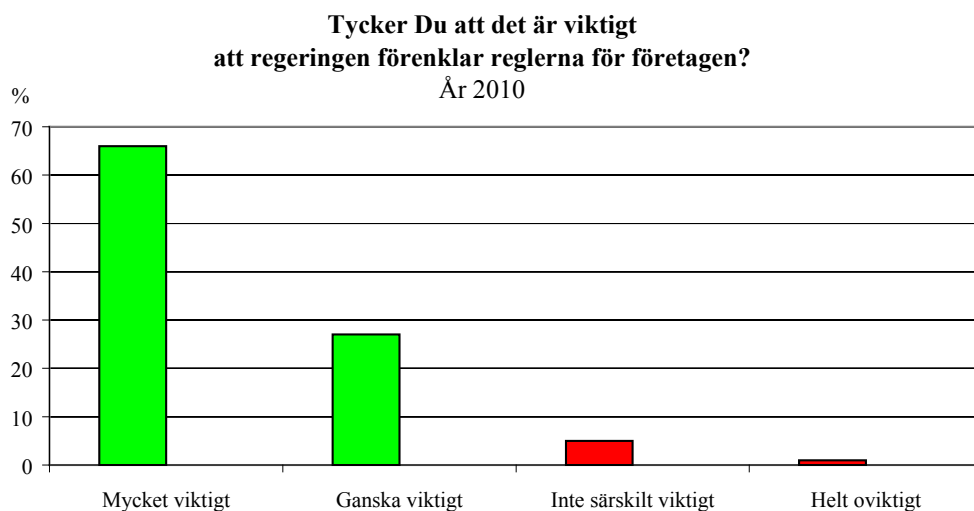
Om undersökningen

Undersökningen genomfördes per telefon av SKOP under oktober 2010 och omfattar drygt 600 företagare. Ansvarig för undersökningen är Örjan Hultåker, SKOP.

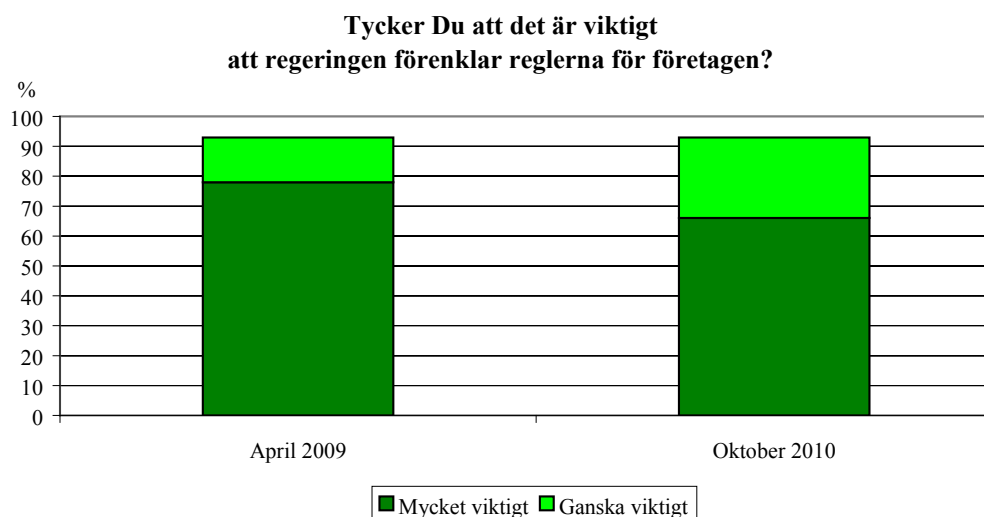
Resultaten är representativa för svenska privata företag med minst en anställd. Ett icke-proportionellt stratifierat urval gjorde sur SCB:s företagsregister. Lika stora urval gjordes i sex strata indelade efter anställda. I resultatredovisningen har urvalets olika strata givits den vikt som motsvarar deras andel av alla svenska privata företag. En fullständig redogörelse för hur undersökningen genomfördes finns i bilaga 1.

Viktigt att regeringen förenklar reglerna

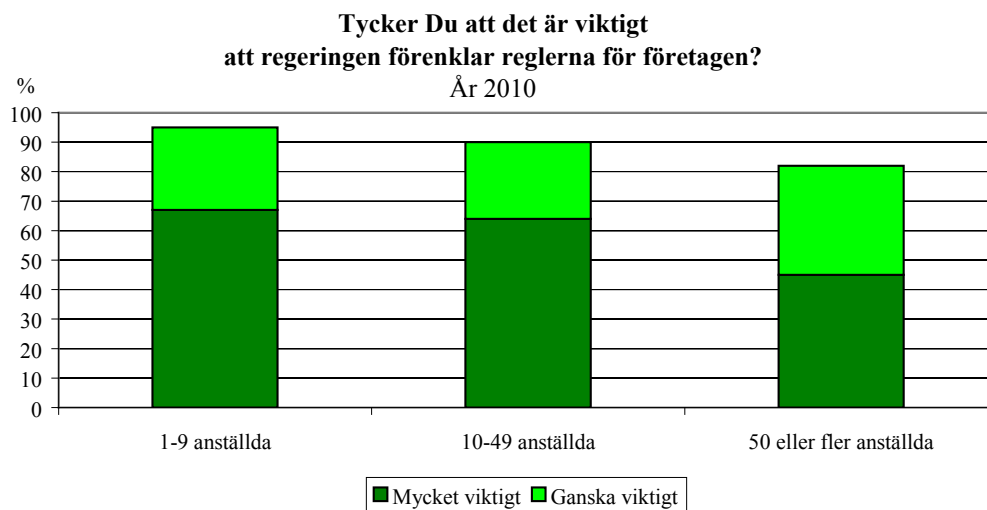
En stor majoritet av de intervjuade företagarna/företagsledarna (66 procent) anser det vara mycket viktigt att förenkla reglerna. Ytterligare 27 procent tycker att det är ganska viktigt.



Det har skett en minskning sedan i april 2009 (78 procent) av den andel som anser att regelförenklingar är mycket viktiga, ned 12 procentenheter. Det är i stället fler år 2010 som svarar att det är ganska viktigt.

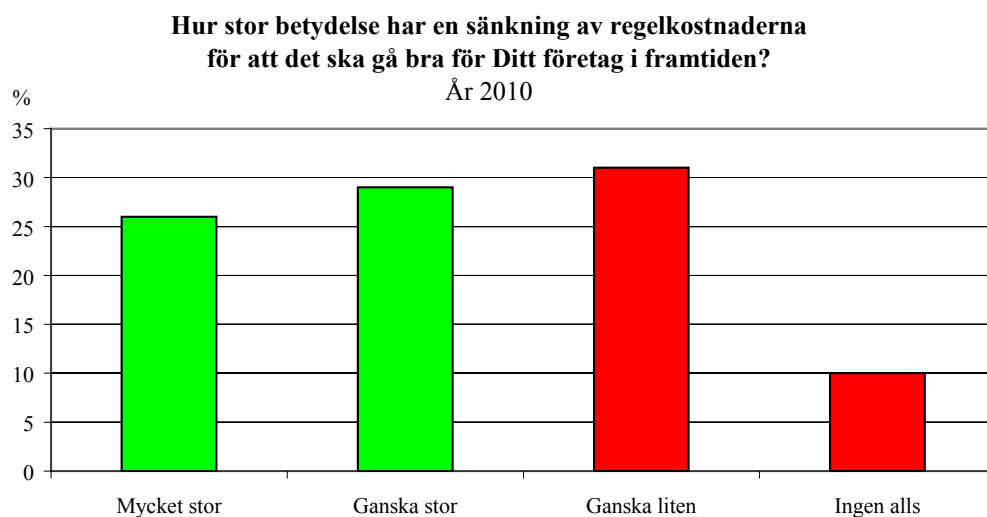


Det är viktigare för de små än för de större företagen, men även bland företag med 50 eller fler anställda är det nästan hälften (45 procent) som anser det vara mycket viktigt.

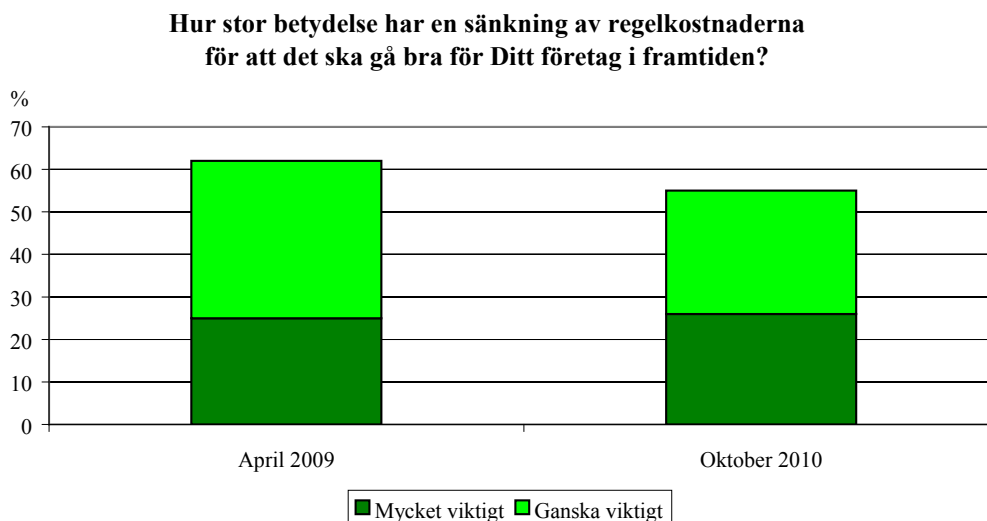


Sänkta regelkostnader har stor betydelse för företagets framgång

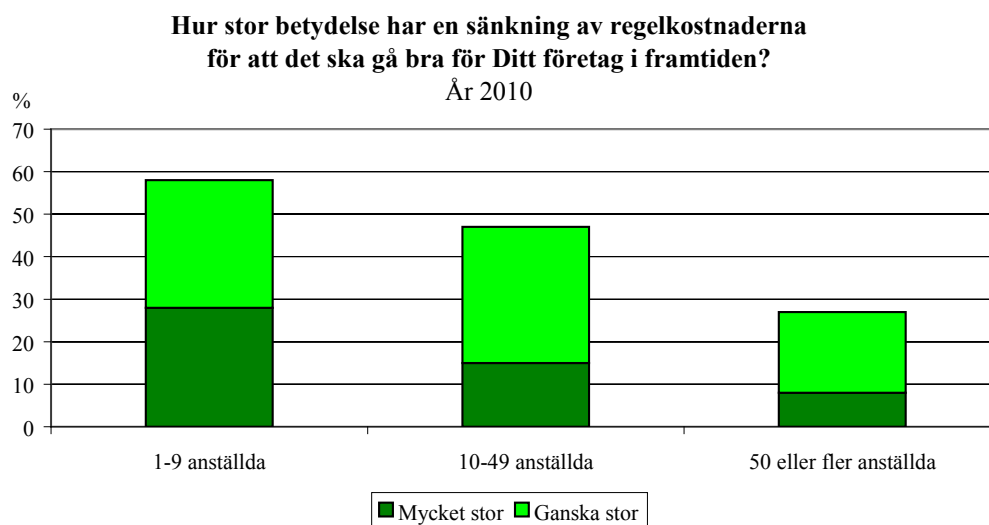
En majoritet (55 procent) anser att sänkta regelkostnader har mycket eller ganska stor betydelse för att det skall gå bra, 26 procent svarar mycket stor betydelse.



Det är nu något färre företag än i april 2009 (62 procent) som anser att regel-förenklingarna har mycket eller ganska stor betydelse för att det skall gå bra, en minskning med sju procentenheter.



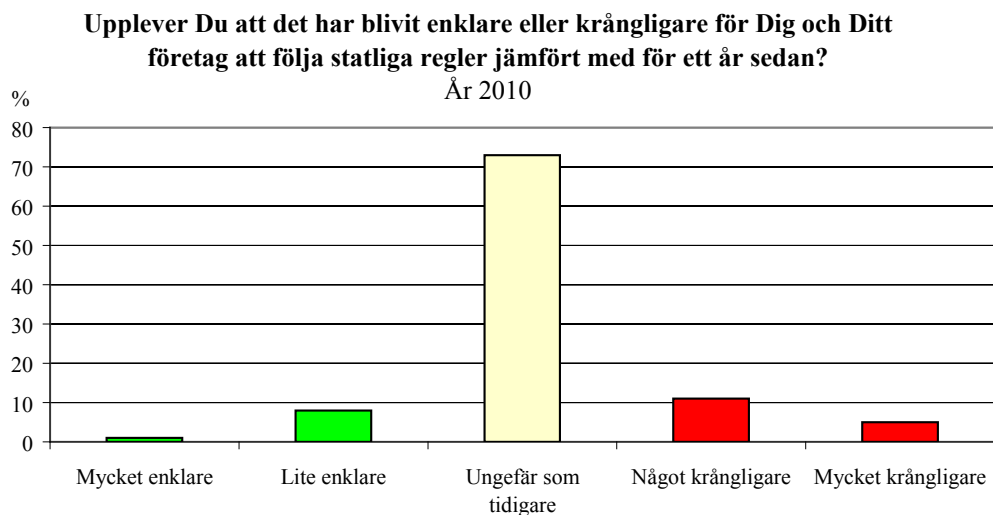
Det är få (10 procent) som anser att sänkta regelkostnader inte har någon betydelse alls.



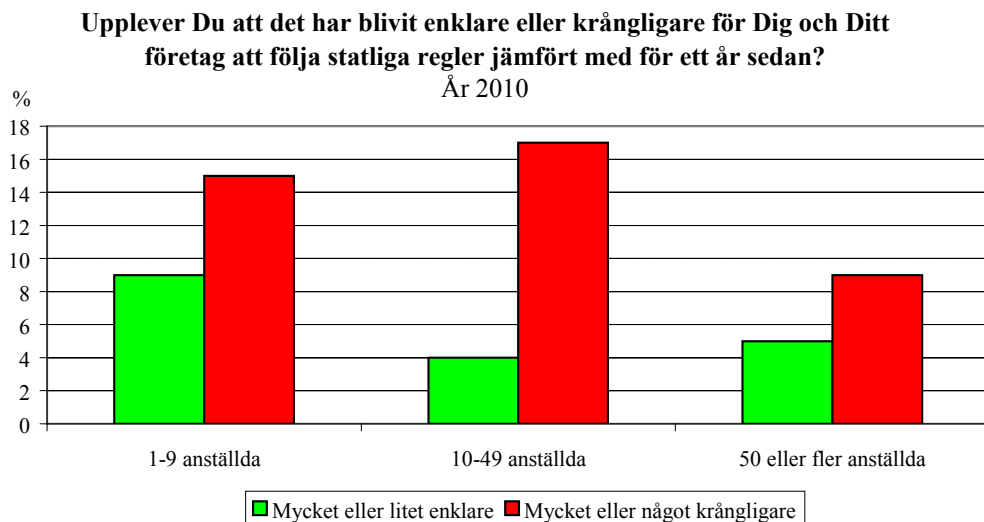
Ju färre anställda ett företag har, desto större betydelse har sänkta regelkostnader för att det ska gå bra för företaget i framtiden.

Företagen upplever ingen förändring

De flesta företagarna/företagsledarna (73 procent) upplever inte att det har blivit någon förändring under det senaste året.

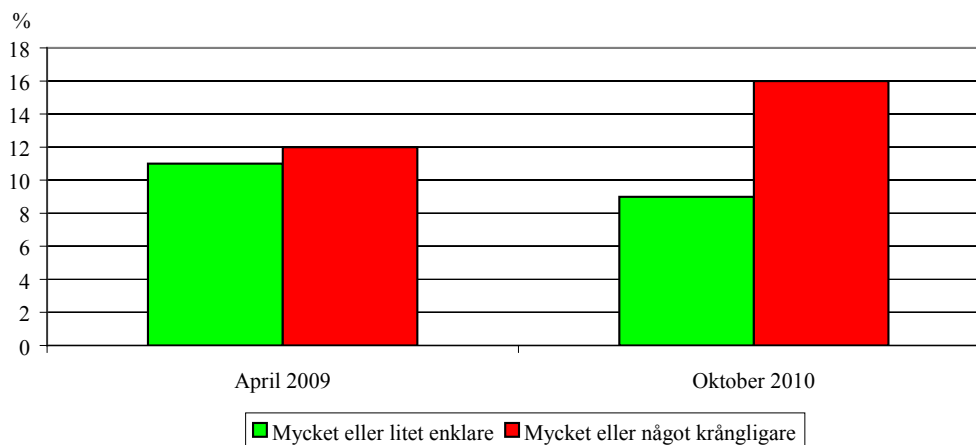


Det är fler som anser att det blivit krångligare (16 procent) än som anser att det har blivit enklare (9 procent).



Jämfört med april 2009 är det nu en något större andel av företagen som anser att det har blivit krångligare under det senaste året, upp fyra procentenheter sedan 2009 (12 procent).

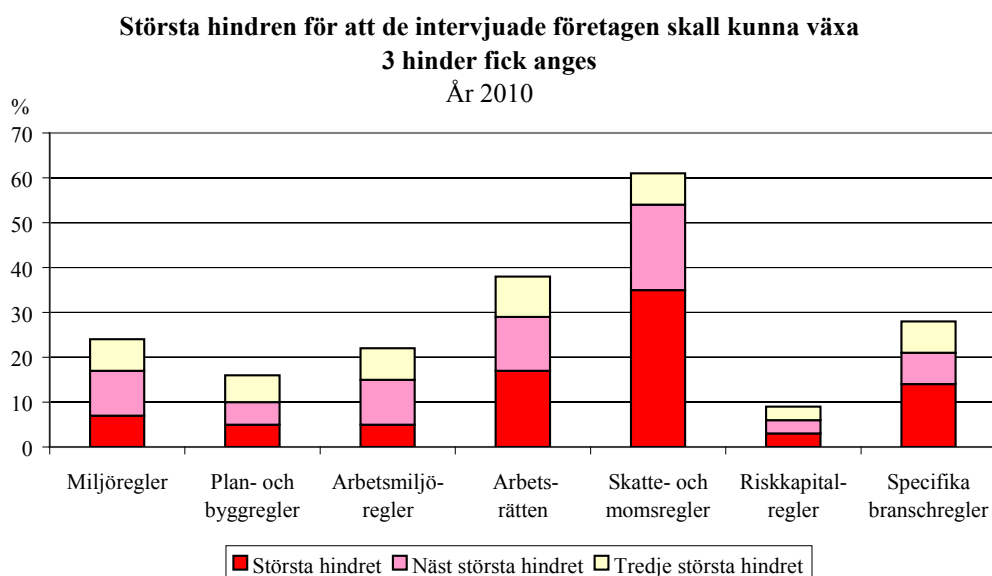
Upplever Du att det har blivit enklare eller krångligare för Dig och Ditt företag att följa statliga regler jämfört med för ett år sedan?



Största hindren för tillväxt i företagen

Intervjuarna läste upp sju regelområden och frågade:

- Vilket regelområde utgör, enligt Din uppfattning, det största hindret för att Ditt företag skall kunna växa?
- Vilket regelområde utgör det näst största hindret för att Ditt företag skall kunna växa?
- Vilket regelområde utgör det tredje största hindret för att Ditt företag skall kunna växa?



På första plats: Skatte- och momsreglerna

Skatte- och momsreglerna upplevs vara det allvarligaste hindret för att företagen skall kunna växa. En tredjedel av företagen (35 procent) anser att skatte- och momsreglerna är det största hindret, en majoritet (61 procent) anser att de reglerna är det största, näst största eller tredje största hindret.

På andra plats: Arbetsrätten

Arbetsrätten kommer på andra plats bland tillväxthindren, 17 procent anser att arbetsrätten är det största hindret, 38 procent svarar att den är det största, näst största eller tredje största hindret.

På tredje plats: Specifika branschregler

Specifika branschregler kommer på tredje plats bland tillväxthindren, 14 procent anser att branschreglerna är det största hindret, 28 procent svarar att de är det största, näst största eller tredje största hindret.

På fjärde plats: Miljöregler

Miljöregler kommer på fjärde plats, 24 procent svarar att reglerna är bland de tre största hindren, 7 procent anser att miljöreglerna är det största hindret.

På femte plats: Arbetsmiljöregler

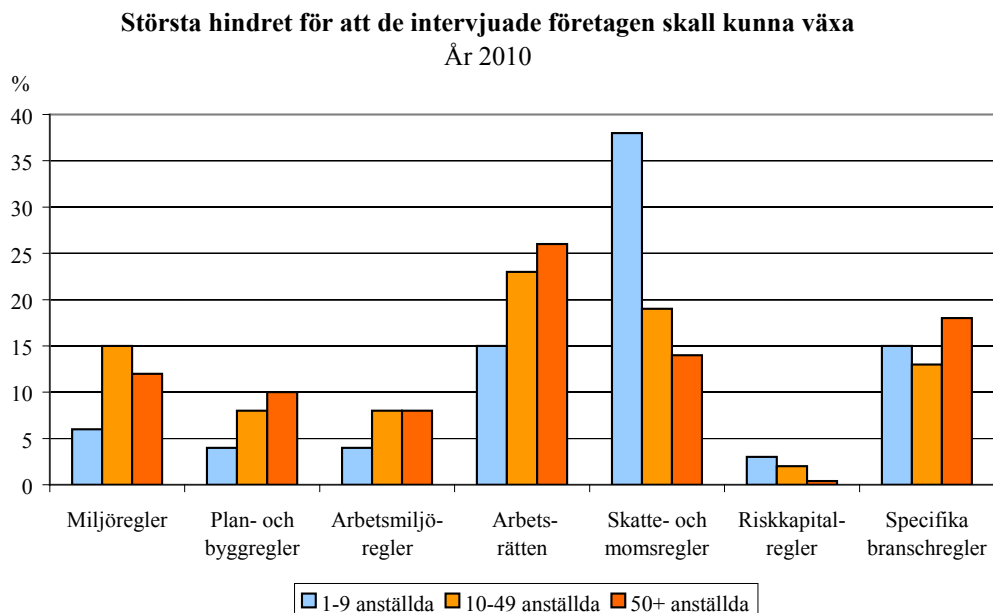
Arbetsmiljöregler är den femte allvarligaste gruppen av tillväxthindren, 22 procent svarar att de reglerna är bland de tre största tillväxthindren, 5 procent anser att arbetsmiljöreglerna är det största hindret.

På sjätte plats: Plan- och byggregler

Plan- och byggregler kommer på sjätte plats, 16 procent svarar att reglerna är bland de tre största hindren, 5 procent anser att plan- och byggreglerna är det största hindret.

På sjunde plats: Riskkapitalregler

Riskkapitalregler kommer på sista plats av de sju uppräknade regelslagen, 9 procent svarar att reglerna är bland de tre största hindren, 3 procent anser att plan- och byggreglerna är det största hindret.



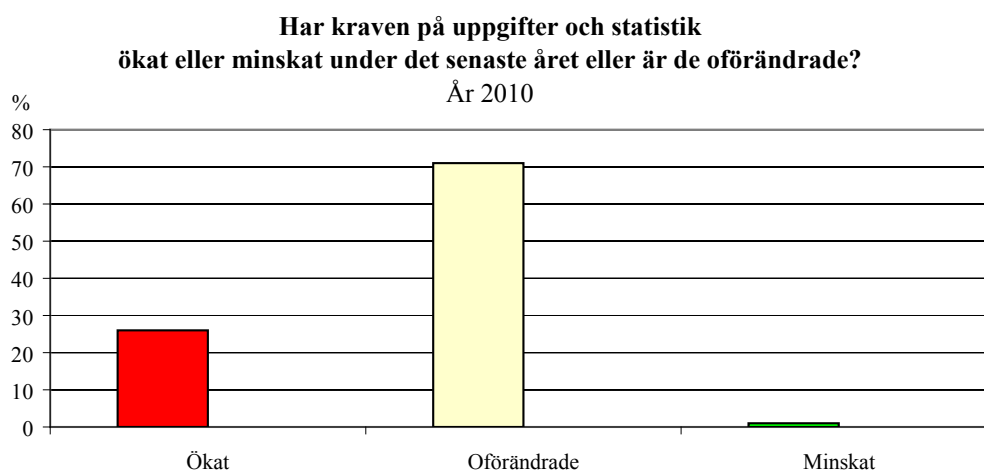
Skillnader mellan stora och små företag

Bland de minsta företagen med 1-9 anställda är det skatte- och momsreglerna som upplevs som besvärligast, 38 procent av de minsta företagen anser att de reglerna är det största tillväxthindret.

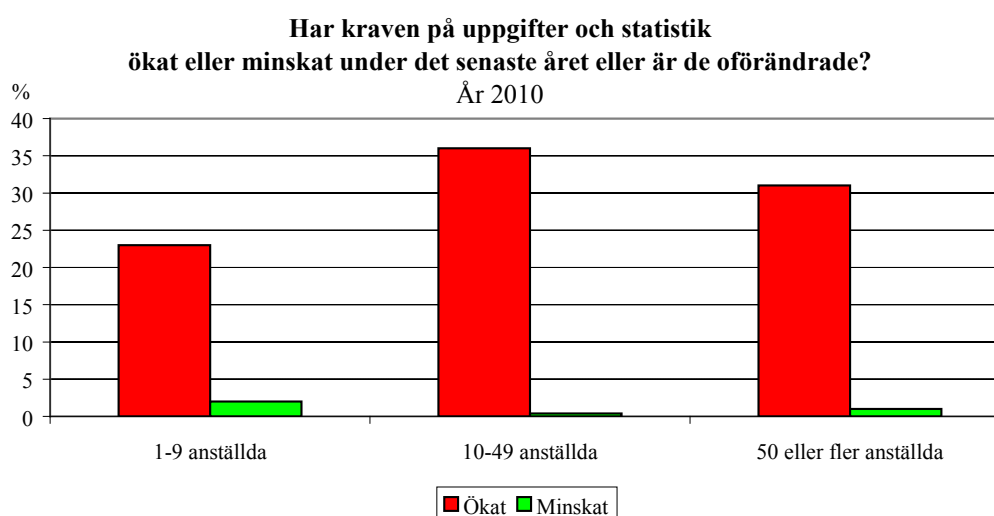
Bland företag med 10 eller fler anställda är det arbetsrätten som anses vara det svåraste tillväxthindret. Det är 26 procent av de största företagen med 50 eller fler anställda som anser att arbetsrätten är det största tillväxthindret och 23 procent av företagen med 10-49 anställda anser detsamma.

Oförändrade krav på uppgiftslämnande

En fjärdedel av företagen (26 procent) anser att statens krav har ökat under det senaste året. Nästan ingen (1 procent) anser att kraven har minskat.

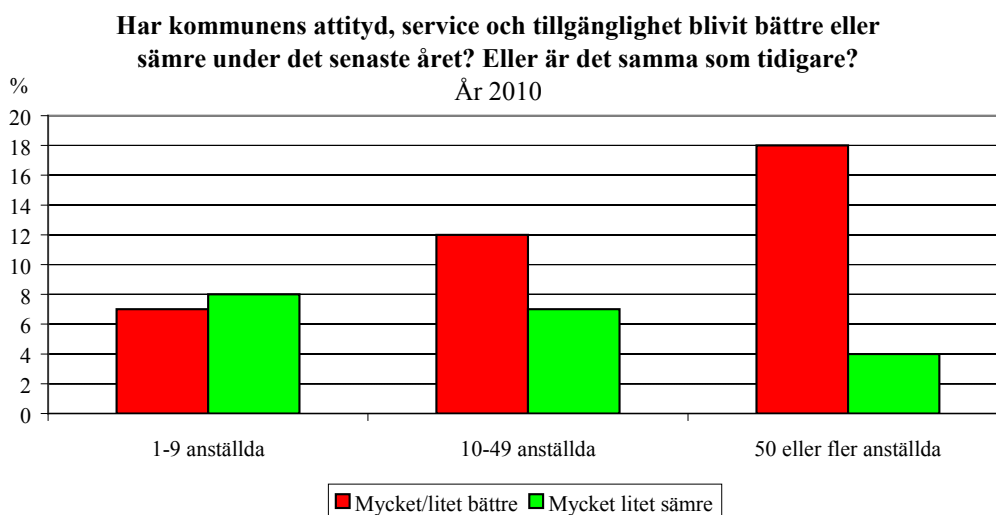


Företag med minst 10 anställda anser i större utsträckning än de minsta företagen att kraven på statistik och uppgifter har ökat under det senaste året.

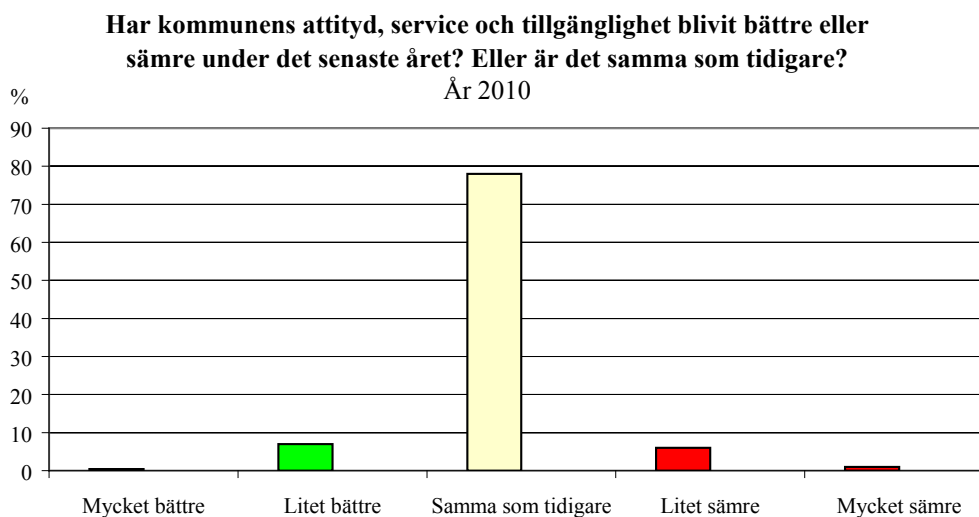


Kommunernas attityder, service och tillgänglighet

Det väger jämnt mellan dem (7 procent) som anser det skett en försämring och som tycker att det skett en förbättring (7 procent).



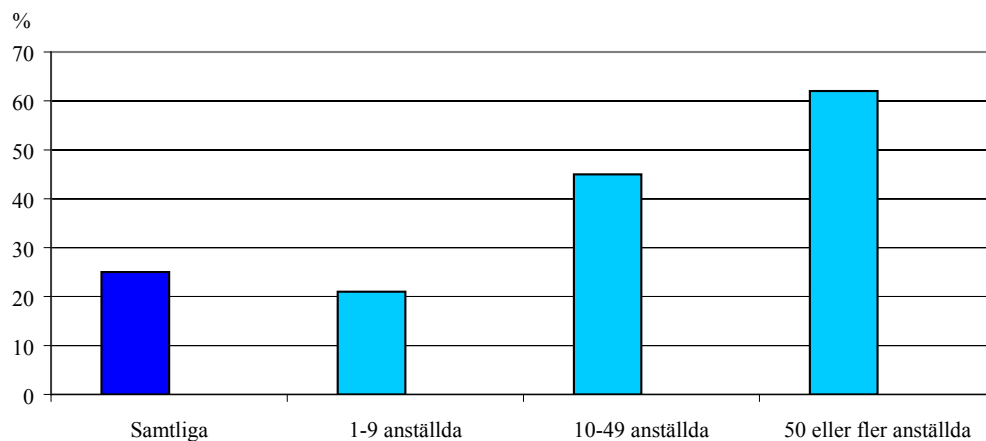
En mycket stor majoritet av företagen (78 procent) upplever att kommunernas attityder, service och tillgänglighet inte har förändrats under det senaste året.



Kommunala tillsynsavgifter

En fjärdedel av företagen (25 procent) betalar kommunala tillsynsavgifter. Stora företag gör det i betydligt större utsträckning än vad mindre företag gör.

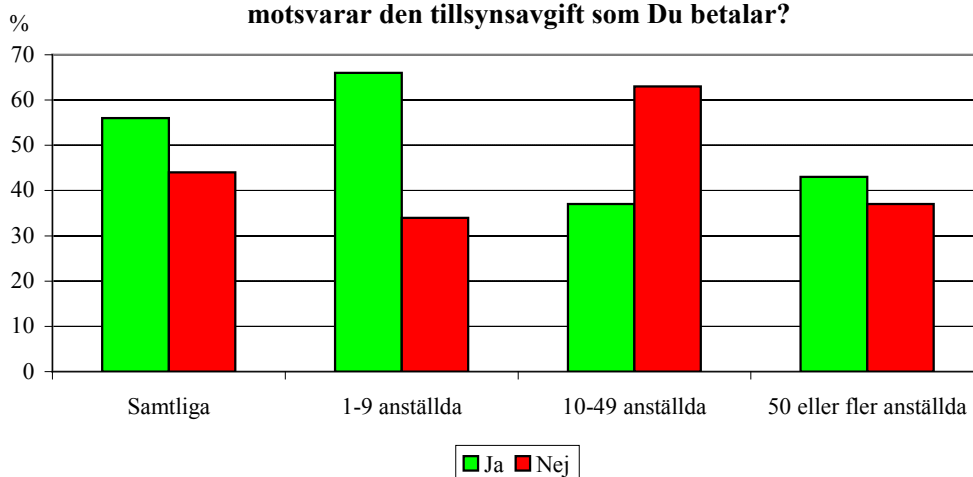
Andel av företagen som betalar kommunala tillsynsavgifter
År 2010



De företag som betalar kommunala tillsynsavgifter fick frågan, ”Upplever Du att den kommunala tillsynen motsvarar den tillsynsavgift som Du betalar?”

Nästan hälften av de företag som betalar avgifter (44 procent) anser inte att tillsynen motsvarar den avgift som betalas.

Om betalar kommunala tillsynsavgifter år 2010
Upplever Du att den kommunala tillsynen
motsvarar den tillsynsavgift som Du betalar?



BILAGA

Beskrivning av undersökningen företags-SKOP

- oktober 2010

Population

Svenska privata företag i alla näringsgrenar med minst en anställd person.

Urval

Ett icke-proportionellt stratifierat urval gjordes ur SCB:s företagsregister. Lika stora urval gjordes i sex strata, 1-4, 5-9, 10-19, 20-49, 50-99 samt 100 eller fler anställda. Urvalet bestod av företag inom samtliga näringsgrenar utom offentlig förvaltning, försvar, obligatorisk socialförsäkring eller näringsgren okänd. Det begränsades till företag med juridisk form 21-49 eller 92-93. I varje företag intervjuades företagsledaren.

Datainsamlingsmetod

Undersökningen genomfördes per telefon. Alla intervjuer gjordes från SKOP:s intervjucentral i Stockholm.

Datainsamlingsperiod

Telefonintervjuerna gjordes mellan den 19 och 25 oktober 2010.

Svarsfrekvens och bortfall

Det i tele-SKOP använda urvalsförfarandet innebär att ett namngivet företag och en bestämd befattningshavare har valts.

Av de valda företagen svarade 602 personer. Det ger en svarsprocent om 76 procent. Bortfallet uppgick till 24 procent och består av företagare/företagsledare som inte ville medverka i undersökningen samt företag med vilka det var omöjligt att alls få kontakt under datainsamlingsperioden.

Viktning

Resultaten är representativa för svenska privata företag med minst en anställd. I resultatredovisningen har urvalets olika strata givits den vikt som motsvarar deras andel av alla svenska privata företag.

Tabell 1:

Procent

Med regler menar vi alla de lagar och föreskrifter som Du som företagare och Ditt företag måste följa.

Tycker Du att det är viktigt att regeringen förenklar reglerna för företagen?

	Oktober 2010	April 2009				
Mycket viktigt	66	78				
Ganska viktigt	27	15				
Inte särskilt viktigt	5	6				
Helt oviktigt	1	1				
Ej svar	0	A				
Antal svar	602	610				
Grupptabell	Andel som svarar					Antal
	Mycket viktigt	Ganska viktigt	Inte särskilt viktigt	Helt oviktigt	Ej svar	svar
Antal anställda						
1-9 personer	67	28	5	1	0	201
10-49 personer	64	26	6	3	0	200
50 eller fler personer	45	37	16	2	0	198
Inriktning						
Tillverkningsföretag	68	28	4	A	0	132
Lika mycket av båda	77	17	6	A	0	88
Tjänsteföretag	63	30	5	2	0	378
Bransch						
BCDEF - Tillverkning, byggverksamhet m.m.	65	27	7	1	0	200
GHI - Handel, transport, hotell, restaurang	70	25	4	1	0	200
JKLMNOPS - Övriga tjänster	61	33	5	1	0	186
Spec av tillverkning & byggverksamhet						
CDE Tillverkning	72	25	4	A	0	126
F Byggverksamhet	61	30	9	1	0	74
Försäljning på export						
Ungefär hälften eller mer	39	56	5	0	0	67
En fjärdedel eller tiondel	84	13	3	A	0	90
Mindre än en tiondel/Inget alls	66	27	5	1	0	441
Försäljning inom tio mil						
Tre fjärdedelar eller mer	65	28	5	2	0	294
Ungefär hälften eller en fjärdedel	70	22	7	A	0	134
Mindre än en fjärdedel/Inget alls	63	32	4	1	0	156
Verksamhetsort						
Storstadsområden	60	37	3	1	0	208
Icke storstad	70	21	7	2	0	394

A: Någon person, men färre än 1 procent.

Fet stil: Signifikant skillnad inom gruppen (med 95% sannolikhet).

Tabell 2:
Procent

Med regelkostnader menar vi alla kostnader som Du och Ditt företag har för att följa statliga regler.

Hur stor betydelse har en sänkning av regelkostnaderna för att det ska gå bra för Ditt företag i framtiden?

	Oktober 2010	April 2009				
Mycket stor	26	25				
Ganska stor	29	37				
Ganska liten	31	29				
Ingen alls	10	9				
Ej svar	3	A				
Antal svar	602	610				
Grupptabell	Andel som svarar					Antal svar
	Mycket stor	Ganska stor	Ganska liten	Ingen alls	Ej svar	
Antal anställda						
1-9 personer	28	30	29	10	4	201
10-49 personer	15	32	39	12	2	200
50 eller fler personer	8	19	58	15	0	198
Inriktning						
Tillverkningsföretag	34	26	32	8	0	132
Lika mycket av båda	37	29	19	15	A	88
Tjänsteföretag	22	30	34	10	5	378
Bransch						
BCDEF - Tillverkning, byggverksamhet m.m.	33	28	18	17	3	200
GHI - Handel, transport, hotell, restaurang	22	39	34	5	1	200
JKLMNOPS - Övriga tjänster	23	23	37	11	6	186
Spec av tillverkning & byggverksamhet						
CDE Tillverkning	38	21	29	13	0	126
F Byggverksamhet	29	34	10	20	6	74
Försäljning på export						
Ungefär hälften eller mer	17	34	27	22	0	67
En fjärdedel eller tiondel	9	43	40	7	1	90
Mindre än en tiondel/Inget alls	29	28	30	10	4	441
Försäljning inom tio mil						
Tre fjärdedelar eller mer	22	35	27	12	4	294
Ungefär hälften eller en fjärdedel	35	20	36	9	1	134
Mindre än en fjärdedel/Inget alls	25	26	38	6	5	156
Verksamhetsort						
Storstadsområden	22	33	29	13	4	208
Icke storstad	29	27	32	9	3	394

A: Någon person, men färre än 1 procent.

Fet stil: Signifikant skillnad inom gruppen (med 95% sannolikhet).

Tabell 3:

Procent

Upplever Du att det har blivit enklare eller krångligare för Dig och Ditt företag att följa statliga regler jämfört med för ett år sedan?

	Oktober 2010	April 2009
Mycket enklare	1	2
Lite enklare	8	9
Ungefär som tidigare	73	75
Något krångligare	11	7
Mycket krångligare	5	5
Ej svar	2	2
Antal svar	602	610

Grupptabell	Andel som svarar						svar
	Lite enklare	Ungefär som tidigare	Något krångligare	Mycket krångligare	Ej svar		
Antal anställda							
1-9 personer	1	8	73	10	5	2	201
10-49 personer	0	4	77	13	4	2	200
50 eller fler personer	0	5	85	9	A	0	198
Inriktning							
Tillverkningsföretag	0	15	53	19	11	2	132
Lika mycket av båda	4	11	76	7	2	0	88
Tjänsteföretag	0	6	77	10	4	3	378
Bransch							
BCDEF - Tillverkning, byggverksamhet m.m.	0	7	62	21	7	3	200
GHI - Handel, transport, hotell, restaurang	2	7	72	13	3	3	200
JKLMNOPQRS - Övriga tjänster	0	10	80	5	5	A	186
Spec av tillverkning & byggverksamhet							
CDE Tillverkning	0	10	67	14	9	0	126
F Byggverksamhet	0	4	59	26	6	6	74
Försäljning på export							
Ungefär hälften eller mer	12	3	81	4	0	0	67
En fjärdedel eller tiondel	0	2	81	7	1	10	90
Mindre än en tiondel/Inget alls	0	9	72	11	6	1	441
Försäljning inom tio mil							
Tre fjärdedelar eller mer	0	7	74	12	5	2	294
Ungefär hälften eller en fjärdedel	0	12	70	11	7	1	134
Mindre än en fjärdedel/Inget alls	4	10	76	4	A	5	156
Verksamhetsort							
Storstadsområden	2	4	87	4	3	1	208
Icke storstad	0	12	64	15	6	3	394

A: Någon person, men färre än 1 procent.

Fet stil: Signifikant skillnad inom gruppen (med 95% sannolikhet).

Tabell 4:
Procent

Vilket regelområde utgör, enligt Din uppfattning, det största hindret för att Ditt företag skall kunna växa?

Oktober 2010									
Miljöregler	7								
Plan- och byggregler	5								
Arbetsmiljöregler	5								
Arbetsrätten	17								
Skatte- och momsregler	35								
Riskkapitalregler	3								
Specifika branschregler	14								
Ej svar	14								
Antal svar	602								
Grupp	Andel som svarar								
	Miljö- regler	Plan- och	Arbets- miljö- regler	Arbets- rätten	Skatte- och moms- regler	Risk-	Speci- fika bransch- regler	Ej svar	svar
Antal anställda									
1-9 personer	6	4	4	15	38	3	15	15	201
10-49 personer	15	8	8	23	19	2	13	13	200
50 eller fler personer	12	10	8	26	14	A	18	12	198
Inriktning									
Tillverkningsföretag	5	1	2	23	20	6	23	20	132
Lika mycket av båda	13	7	3	21	31	8	8	9	88
Tjänsteföretag	6	5	6	15	39	1	14	14	378
Bransch									
BCDEF - Tillverkning, byggverksamhet m.m.	11	6	6	22	24	4	14	13	200
GHI - Handel, transport, hotell, restaurang	7	4	4	18	38	4	12	12	200
JKLMNO PQRS - Övriga tjänster	3	5	3	13	39	2	17	19	186
Spec av tillverkning & byggverksamhet									
CDE Tillverkning	9	3	3	17	33	8	13	13	126
F Byggverksamhet	12	9	8	26	17	A	14	13	74
Försäljning på export									
Ungefär hälften eller mer	2	A	3	10	21	24	24	16	67
En fjärdedel eller tiondel	16	4	2	28	33	A	2	16	90
Mindre än en tiondel/Inget alls	7	5	5	17	36	2	15	14	441
Försäljning inom tio mil									
Tre fjärdedelar eller mer	6	4	4	21	33	1	16	14	294
Ungefär hälften eller en fjärdedel	8	6	8	13	34	1	15	15	134
Mindre än en fjärdedel/Inget alls	11	5	2	12	40	13	6	12	156
Verksamhetsort									
Storstadsområden	2	1	4	18	40	3	10	21	208
Icke storstad	11	7	5	17	31	3	17	10	394

A: Någon person, men färre än 1 procent.

Fet stil: Signifikant skillnad inom gruppen (med 95% sannolikhet).

Tabell 5:
Procent

Vilket regelområde utgör, enligt Din uppfattning, det största, näst största och tredje största hindret för att Ditt företag skall kunna växa?

Oktober 2010	Andel som svarar				Antal svar
	Största hindret	Näst största hindret	Tredje största hindret	Ingen-dera	
Miljöregler	7	10	7	75	602
Plan- och byggregler	5	5	6	84	602
Arbetsmiljöregler	5	10	7	79	602
Arbetsrätten	17	12	9	62	602
Skatte- och momsregler	35	19	7	39	602
Riskkapitalregler	3	3	3	90	602
Specifika branschregler	14	7	7	72	602

Tabell 6:
Procent

**Vilket regelområde utgör, enligt Din uppfattning, det största, näst största och tredje största hindret för att Ditt företag skall kunna växa?
- Miljöregler**

Oktober 2010					
Största hindret	7				
Näst största hindret	10				
Tredje största hindret	7				
Ingendera	75				
Antal svar	602				
Grupptabell	Andel som svarar	Antal svar			
	Största hindret	Näst största hindret	Tredje största hindret	Ingendera	
Antal anställda					
1-9 personer	6	9	7	78	201
10-49 personer	15	10	4	71	200
50 eller fler personer	12	12	5	72	198
Inriktning					
Tillverkningsföretag	5	19	2	73	132
Lika mycket av båda	13	14	17	57	88
Tjänsteföretag	6	7	6	81	378
Bransch					
BCDEF - Tillverkning, byggverksamhet m.m.	11	11	2	76	200
GHI - Handel, transport, hotell, restaurang	7	10	9	73	200
JKLMNOPQRS - Övriga tjänster	3	7	6	84	186
Spec av tillverkning & byggverksamhet					
CDE Tillverkning	9	17	3	71	126
F Byggverksamhet	12	7	1	80	74
Försäljning på export					
Ungefär hälften eller mer	2	4	5	89	67
En fjärdedel eller tiondel	16	6	12	66	90
Mindre än en tiondel/Inget alls	7	11	7	75	441
Försäljning inom tio mil					
Tre fjärdedelar eller mer	6	12	8	74	294
Ungefär hälften eller en fjärdedel	8	7	8	77	134
Mindre än en fjärdedel/Inget alls	11	7	6	76	156
Verksamhetsort					
Storstadsområden	2	11	3	84	208
Icke storstad	11	9	11	70	394

Fet stil: Signifikant skillnad inom gruppen (med 95% sannolikhet).

Tabell 7:

Procent

**Vilket regelområde utgör, enligt Din uppfattning, det största, näst största och tredje största hindret för att Ditt företag skall kunna växa?
- Plan- och byggregler**

Oktober 2010					
Största hindret	5				
Näst största hindret	5				
Tredje största hindret	6				
Ingendera	84				
Antal svar	602				
Grupptabell	Andel som svarar				Antal svar
	Största hindret	Näst största hindret	Tredje största hindret	Ingendera	
Antal anställda					
1-9 personer	4	5	7	84	201
10-49 personer	8	7	3	83	200
50 eller fler personer	10	7	4	80	198
Inriktning					
Tillverkningsföretag	1	6	11	82	132
Lika mycket av båda	7	5	9	79	88
Tjänsteföretag	5	5	4	86	378
Bransch					
BCDEF - Tillverkning, byggverksamhet m.m.	6	6	15	72	200
GHI - Handel, transport, hotell, restaurang	4	5	8	82	200
JKLMNOPQRS - Övriga tjänster	5	4	A	90	186
Spec av tillverkning & byggverksamhet					
CDE Tillverkning	3	3	24	70	126
F Byggverksamhet	9	9	8	74	74
Försäljning på export					
Ungefär hälften eller mer	A	4	A	95	67
En fjärdedel eller tiondel	4	11	2	84	90
Mindre än en tiondel/Inget alls	5	4	7	83	441
Försäljning inom tio mil					
Tre fjärdedelar eller mer	4	5	9	81	294
Ungefär hälften eller en fjärdedel	6	5	3	86	134
Mindre än en fjärdedel/Inget alls	5	6	1	89	156
Verksamhetsort					
Storstadsområden	1	3	2	94	208
Icke storstad	7	6	9	78	394

A: Någon person, men färre än 1 procent.

Fet stil: Signifikant skillnad inom gruppen (med 95% sannolikhet).

Tabell 8:

Procent

**Vilket regelområde utgör, enligt Din uppfattning, det största, näst största och tredje största hindret för att Ditt företag skall kunna växa?
- Arbetsmiljöreregler**

Oktober 2010					
Största hindret	5				
Näst största hindret	10				
Tredje största hindret	7				
Ingendera	79				
Antal svar	602				
Grupptabell	Andel som svarar				Antal svar
	Största hindret	Näst största hindret	Tredje största hindret	Ingendera	
Antal anställda					
1-9 personer	4	10	7	80	201
10-49 personer	8	14	7	71	200
50 eller fler personer	8	9	6	78	198
Inriktning					
Tillverkningsföretag	2	11	6	82	132
Lika mycket av båda	3	22	1	74	88
Tjänsteföretag	6	7	8	80	378
Bransch					
BCDEF - Tillverkning, byggverksamhet m.m.	6	13	4	77	200
GHI - Handel, transport, hotell, restaurang	4	9	4	83	200
JKLMNOPQRS - Övriga tjänster	3	9	9	79	186
Spec av tillverkning & byggverksamhet					
CDE Tillverkning	3	15	2	80	126
F Byggverksamhet	8	11	5	75	74
Försäljning på export					
Ungefär hälften eller mer	3	2	3	91	67
En fjärdedel eller tiondel	2	23	3	71	90
Mindre än en tiondel/Inget alls	5	9	7	79	441
Försäljning inom tio mil					
Tre fjärdedelar eller mer	4	9	5	81	294
Ungefär hälften eller en fjärdedel	8	11	13	68	134
Mindre än en fjärdedel/Inget alls	2	12	2	85	156
Verksamhetsort					
Storstadsområden	4	7	4	85	208
Icke storstad	5	12	8	74	394

Fet stil: Signifikant skillnad inom gruppen (med 95% sannolikhet).

Tabell 9:
Procent

**Vilket regelområde utgör, enligt Din uppfattning, det största, näst största och tredje största hindret för att Ditt företag skall kunna växa?
- Arbetsrätten**

Oktober 2010					
Största hindret	17				
Näst största hindret	12				
Tredje största hindret	9				
Ingendera	62				
Antal svar	602				
Grupptabell	Andel som svarar				Antal svar
	Största hindret	Näst största hindret	Tredje största hindret	Ingendera	
Antal anställda					
1-9 personer	15	12	9	65	201
10-49 personer	23	17	10	50	200
50 eller fler personer	26	15	9	50	198
Inriktning					
Tillverkningsföretag	23	9	4	64	132
Lika mycket av båda	21	9	12	57	88
Tjänsteföretag	15	14	9	62	378
Bransch					
BCDEF - Tillverkning, byggverksamhet m.m.	22	8	8	62	200
GHI - Handel, transport, hotell, restaurang	18	17	3	63	200
JKLMNOPQRS - Övriga tjänster	13	12	14	62	186
Spec av tillverkning & byggverksamhet					
CDE Tillverkning	17	13	6	65	126
F Byggverksamhet	26	4	10	60	74
Försäljning på export					
Ungefär hälften eller mer	10	7	3	80	67
En fjärdedel eller tiondel	28	14	13	45	90
Mindre än en tiondel/Inget alls	17	12	9	62	441
Försäljning inom tio mil					
Tre fjärdedelar eller mer	21	12	8	60	294
Ungefär hälften eller en fjärdedel	13	16	9	62	134
Mindre än en fjärdedel/Inget alls	12	9	13	66	156
Verksamhetsort					
Storstadsområden	18	9	11	61	208
Icke storstad	17	14	7	62	394

Fet stil: Signifikant skillnad inom gruppen (med 95% sannolikhet).

Tabell 10:

Procent

**Vilket regelområde utgör, enligt Din uppfattning, det största, näst största och tredje största hindret för att Ditt företag skall kunna växa?
- Skatte- och momsregler**

Oktober 2010					
Största hindret	35				
Näst största hindret	19				
Tredje största hindret	7				
Ingendera	39				
Antal svar	602				
Grupptabell	Andel som svarar				Antal svar
	Största hindret	Näst största hindret	Tredje största hindret	Ingendera	
Antal anställda					
1-9 personer	38	19	7	36	201
10-49 personer	19	15	10	56	200
50 eller fler personer	14	11	3	72	198
Inriktning					
Tillverkningsföretag	20	4	8	67	132
Lika mycket av båda	31	25	7	37	88
Tjänsteföretag	39	20	7	34	378
Bransch					
BCDEF - Tillverkning, byggverksamhet m.m.	24	16	10	49	200
GHI - Handel, transport, hotell, restaurang	38	18	7	36	200
JKLMNOPQRS - Övriga tjänster	39	21	6	34	186
Spec av tillverkning & byggverksamhet					
CDE Tillverkning	33	4	16	46	126
F Byggverksamhet	17	26	6	51	74
Försäljning på export					
Ungefär hälften eller mer	21	13	27	38	67
En fjärdedel eller tiondel	33	8	5	55	90
Mindre än en tiondel/Inget alls	36	20	6	38	441
Försäljning inom tio mil					
Tre fjärdedelar eller mer	33	20	6	42	294
Ungefär hälften eller en fjärdedel	34	23	7	36	134
Mindre än en fjärdedel/Inget alls	40	13	11	36	156
Verksamhetsort					
Storstadsområden	40	15	5	40	208
Icke storstad	31	22	8	39	394

Fet stil: Signifikant skillnad inom gruppen (med 95% sannolikhet).

Tabell 11: Vilket regelområde utgör, enligt Din uppfattning, det största, näst största och tredje största hindret för att Ditt företag skall kunna växa?
- Riskkapitalregler

Oktober 2010					
Största hindret	3				
Näst största hindret	3				
Tredje största hindret	3				
Ingendera	90				
Antal svar	602				
Grupptabell	Andel som svarar				Antal svar
	Största hindret	Näst största hindret	Tredje största hindret	Ingendera	
Antal anställda					
1-9 personer	3	4	4	89	201
10-49 personer	2	1	2	95	200
50 eller fler personer	A	2	3	95	198
Inriktning					
Tillverkningsföretag	6	6	6	83	132
Lika mycket av båda	8	A	5	87	88
Tjänsteföretag	1	3	2	93	378
Bransch					
BCDEF - Tillverkning, byggverksamhet m.m.	4	3	5	88	200
GHI - Handel, transport, hotell, restaurang	4	2	2	91	200
JKLMNOPQRS - Övriga tjänster	2	4	2	92	186
Spec av tillverkning & byggverksamhet					
CDE Tillverkning	8	8	2	82	126
F Byggverksamhet	A	0	7	93	74
Försäljning på export					
Ungefär hälften eller mer	24	1	A	74	67
En fjärdedel eller tiondel	A	11	3	86	90
Mindre än en tiondel/Inget alls	2	3	3	92	441
Försäljning inom tio mil					
Tre fjärdedelar eller mer	1	2	3	94	294
Ungefär hälften eller en fjärdedel	1	6	6	88	134
Mindre än en fjärdedel/Inget alls	13	4	1	83	156
Verksamhetsort					
Storstadsområden	3	7	4	85	208
Icke storstad	3	1	3	94	394

A: Någon person, men färre än 1 procent.

Fet stil: Signifikant skillnad inom gruppen (med 95% sannolikhet).

Tabell 12:

Procent

**Vilket regelområde utgör, enligt Din uppfattning, det största, näst största och tredje största hindret för att Ditt företag skall kunna växa?
- Specifika branschregler**

Oktober 2010					
Största hindret	14				
Näst största hindret	7				
Tredje största hindret	7				
Ingendera	72				
Antal svar	602				
Grupptabell	Andel som svarar				Antal
	Största hindret	Näst största hindret	Tredje största hindret	Ingendera	svar
Antal anställda					
1-9 personer	15	7	7	71	201
10-49 personer	13	6	10	71	200
50 eller fler personer	18	9	8	65	198
Inriktning					
Tillverkningsföretag	23	7	8	63	132
Lika mycket av båda	8	4	13	74	88
Tjänsteföretag	14	8	5	73	378
Bransch					
BCDEF - Tillverkning, byggverksamhet m.m.	14	5	11	70	200
GHI - Handel, transport, hotell, restaurang	12	9	10	70	200
JKLMNOPQRS - Övriga tjänster	17	4	4	75	186
Spec av tillverkning & byggverksamhet					
CDE Tillverkning	13	11	12	64	126
F Byggverksamhet	14	1	11	74	74
Försäljning på export					
Ungefär hälften eller mer	24	25	1	50	67
En fjärdedel eller tiondel	2	3	13	83	90
Mindre än en tiondel/Inget alls	15	6	7	72	441
Försäljning inom tio mil					
Tre fjärdedelar eller mer	16	7	7	70	294
Ungefär hälften eller en fjärdedel	15	4	8	72	134
Mindre än en fjärdedel/Inget alls	6	11	8	75	156
Verksamhetsort					
Storstadsområden	10	6	9	74	208
Icke storstad	17	7	6	70	394

Fet stil: Signifikant skillnad inom gruppen (med 95% sannolikhet).

Tabell 13:
Procent

Vilket regelområde utgör det näst största hindret för att Ditt företag skall kunna växa?

Oktober 2010									
Miljöregler	10								
Plan- och byggregler	5								
Arbetsmiljöregler	10								
Arbetsrätten	12								
Skatte- och momsregler	19								
Riskkapitalregler	3								
Specifika branschregler	7								
Ej svar	34								
Antal svar	602								
Grupp	Andel som svarar								
	Miljö- regler	Plan- och	Arbets- miljö- regler	Arbets- rätten	Skatte- och moms- regler	Risk-	Speci- fika bransch- regler	Ej svar	svart
Antal anställda									
1-9 personer	9	5	10	12	19	4	7	35	201
10-49 personer	10	7	14	17	15	1	6	31	200
50 eller fler personer	12	7	9	15	11	2	9	36	198
Inriktning									
Tillverkningsföretag	19	6	11	9	4	6	7	38	132
Lika mycket av båda	14	5	22	9	25	A	4	21	88
Tjänsteföretag	7	5	7	14	20	3	8	37	378
Bransch									
BCDEF - Tillverkning, byggverksamhet m.m.	11	6	13	8	16	3	5	37	200
GHI - Handel, transport, hotell, restaurang	10	5	9	17	18	2	9	30	200
JKLMNOPQRS - Övriga tjänster	7	4	9	12	21	4	4	39	186
Spec av tillverkning & byggverksamhet									
CDE Tillverkning	17	3	15	13	4	8	11	29	126
F Byggverksamhet	7	9	11	4	26	0	1	42	74
Försäljning på export									
Ungefär hälften eller mer	4	4	2	7	13	1	25	43	67
En fjärdedel eller tiondel	6	11	23	14	8	11	3	24	90
Mindre än en tiondel/Inget alls	11	4	9	12	20	3	6	34	441
Försäljning inom tio mil									
Tre fjärdedelar eller mer	12	5	9	12	20	2	7	34	294
Ungefär hälften eller en fjärdedel	7	5	11	16	23	6	4	28	134
Mindre än en fjärdedel/Inget alls	7	6	12	9	13	4	11	39	156
Verksamhetsort									
Storstadsområden	11	3	7	9	15	7	6	42	208
Icke storstad	9	6	12	14	22	1	7	28	394

A: Någon person, men färre än 1 procent.

Fet stil: Signifikant skillnad inom gruppen (med 95% sannolikhet).

Tabell 14:
Procent

Vilket regelområde utgör det tredje största hindret för att Ditt företag skall kunna växa?

Oktober 2010									
Miljöregler	7								
Plan- och byggregler	6								
Arbetsmiljöregler	7								
Arbetsrätten	9								
Skatte- och momsregler	7								
Riskkapitalregler	3								
Specifika branschregler	7								
Ej svar	53								
Antal svar	602								
Grupp	Andel som svarar								
	Miljö- regler	Plan- och	Arbets- miljö- regler	Arbets- rätten	Skatte- och moms- regler	Risk-	Speci- fika bransch- regler	Ej svar	sva- r
Antal anställda									
1-9 personer	7	7	7	9	7	4	7	53	201
10-49 personer	4	3	7	10	10	2	10	54	200
50 eller fler personer	5	4	6	9	3	3	8	63	198
Inriktning									
Tillverkningsföretag	2	11	6	4	8	6	8	55	132
Lika mycket av båda	17	9	1	12	7	5	13	36	88
Tjänsteföretag	6	4	8	9	7	2	5	58	378
Bransch									
BCDEF - Tillverkning, byggverksamhet m.m.	2	15	4	8	10	5	11	45	200
GHI - Handel, transport, hotell, restaurang	9	8	4	3	7	2	10	57	200
JKLMNOPQRS - Övriga tjänster	6	A	9	14	6	2	4	58	186
Spec av tillverkning & byggverksamhet									
CDE Tillverkning	3	24	2	6	16	2	12	35	126
F Byggverksamhet	1	8	5	10	6	7	11	53	74
Försäljning på export									
Ungefär hälften eller mer	5	A	3	3	27	A	1	59	67
En fjärdedel eller tiondel	12	2	3	13	5	3	13	51	90
Mindre än en tiondel/Inget alls	7	7	7	9	6	3	7	53	441
Försäljning inom tio mil									
Tre fjärdedelar eller mer	8	9	5	8	6	3	7	54	294
Ungefär hälften eller en fjärdedel	8	3	13	9	7	6	8	45	134
Mindre än en fjärdedel/Inget alls	6	1	2	13	11	1	8	59	156
Verksamhetsort									
Storstadsområden	3	2	4	11	5	4	9	61	208
Icke storstad	11	9	8	7	8	3	6	48	394

A: Någon person, men färre än 1 procent.

Fet stil: Signifikant skillnad inom gruppen (med 95% sannolikhet).

Tabell 15:
Procent

Hur upplever Du att de statliga myndigheternas krav på Dig som företagare har förändrats under det senaste året.

Har kraven på uppgifter och statistik ökat eller minskat under det senaste året eller är de oförändrade?

	Oktober 2010				
Ökat	26				
Oförändrade	71				
Minskat	1				
Ej svar	1				
Antal svar	602				
Grupptabell	Andel som svarar				Antal svar
	Ökat	Oförändrade	Minskat	Ej svar	
Antal anställda					
1-9 personer	23	74	2	1	201
10-49 personer	36	63	A	1	200
50 eller fler personer	31	67	1	1	198
Inriktning					
Tillverkningsföretag	37	63	A	A	132
Lika mycket av båda	35	65	0	0	88
Tjänsteföretag	22	75	2	2	378
Bransch					
BCDEF - Tillverkning, byggverksamhet m.m.	29	70	A	1	200
GHI - Handel, transport, hotell, restaurang	32	64	3	1	200
JKLMNOPQRS - Övriga tjänster	19	79	1	2	186
Spec av tillverkning & byggverksamhet					
CDE Tillverkning	28	70	A	2	126
F Byggverksamhet	30	69	0	A	74
Försäljning på export					
Ungefär hälften eller mer	17	80	3	0	67
En fjärdedel eller tiondel	15	81	4	1	90
Mindre än en tiondel/Inget alls	28	70	1	1	441
Försäljning inom tio mil					
Tre fjärdedelar eller mer	27	69	2	2	294
Ungefär hälften eller en fjärdedel	27	73	0	0	134
Mindre än en fjärdedel/Inget alls	21	77	1	A	156
Verksamhetsort					
Storstadsområden	20	76	3	2	208
Icke storstad	30	68	1	1	394

A: Någon person, men färre än 1 procent.

Fet stil: Signifikant skillnad inom gruppen (med 95% sannolikhet).

Tabell 16:

Procent

Hur upplever Du att kontakterna med kommunen har förändrats under det senaste året.**Har kommunens attityd, service och tillgänglighet blivit bättre eller sämre under det senaste året? Eller är det samma som tidigare?**

Oktober 2010							
Mycket bättre	A						
Litet bättre	7						
Samma som tidigare	78						
Litet sämre	6						
Mycket sämre	1						
Ej svar	7						
Antal svar	602						
Grupptabell	Andel som svarar						Antal svar
	Litet bättre	Samma som tidigare	Litet sämre	Mycket sämre	Ej svar		
Antal anställda							
1-9 personer	A	7	78	7	1	8	201
10-49 personer	0	12	78	5	2	4	200
50 eller fler personer	4	14	74	3	1	5	198
Inriktning							
Tillverkningsföretag	A	4	76	11	2	7	132
Lika mycket av båda	1	10	87	1	0	1	88
Tjänsteföretag	A	8	76	7	1	9	378
Bransch							
BCDEF - Tillverkning, byggverksamhet m.m.	A	3	89	5	1	2	200
GHI - Handel, transport, hotell, restaurang	1	7	81	4	1	8	200
JKLMNQPORS - Övriga tjänster	A	11	69	9	1	11	186
Spec av tillverkning & byggverksamhet							
CDE Tillverkning	A	4	82	8	2	4	126
F Byggverksamhet	A	2	94	3	A	A	74
Försäljning på export							
Ungefär hälften eller mer	A	2	83	A	0	15	67
En fjärdedel eller tiondel	A	2	92	3	A	3	90
Mindre än en tiondel/Inget alls	A	8	76	7	1	7	441
Försäljning inom tio mil							
Tre fjärdedelar eller mer	A	9	74	7	1	9	294
Ungefär hälften eller en fjärdedel	0	4	88	4	0	3	134
Mindre än en fjärdedel/Inget alls	1	6	76	9	1	8	156
Verksamhetsort							
Storstadsområden	A	8	74	2	A	15	208
Icke storstad	A	7	80	9	1	2	394

A: Någon person, men färre än 1 procent.

Fet stil: Signifikant skillnad inom gruppen (med 95% sannolikhet).

Tabell 17: Betalar Ditt företag några kommunala tillsynsavgifter?

Procent

Oktober 2010				
Nej	73			
Ja	25			
Ej svar	2			
Antal svar	602			
Grupptabell	Andel som svarar			Antal
	Nej	Ja	Ej svar	svar
Antal anställda				
1-9 personer	78	21	2	201
10-49 personer	52	45	3	200
50 eller fler personer	30	62	7	198
Inriktning				
Tillverkningsföretag	61	39	1	132
Lika mycket av båda	62	37	1	88
Tjänsteföretag	79	19	3	378
Bransch				
BCDEF - Tillverkning, byggverksamhet m.m.	71	27	1	200
GHI - Handel, transport, hotell, restaurang	60	38	2	200
JKLMNOPQRS - Övriga tjänster	86	11	2	186
Spec av tillverkning & byggverksamhet				
CDE Tillverkning	62	37	1	126
F Byggverksamhet	79	20	2	74
Försäljning på export				
Ungefär hälften eller mer	83	13	4	67
En fjärdedel eller tiondel	55	43	2	90
Mindre än en tiondel/Inget alls	74	24	2	441
Försäljning inom tio mil				
Tre fjärdedelar eller mer	70	28	3	294
Ungefär hälften eller en fjärdedel	78	21	1	134
Mindre än en fjärdedel/Inget alls	75	23	2	156
Verksamhetsort				
Storstadsområden	77	21	2	208
Icke storstad	70	28	2	394

Fet stil: Signifikant skillnad inom gruppen (med 95% sannolikhet).

Tabell 18:

Procent

Om betalar kommunala tillsynsavgifter,
**Upplever Du att den kommunala tillsynen motsvarar den tillsynsavgift
 som Du betalar?**

Oktober 2010				
Ja	56			
Nej	44			
Ej svar	0			
Antal svar	251			
Grupptabell	Andel som svarar			Antal svar
	Ja	Nej	Ej svar	
Antal anställda				
1-9 personer	66	34	0	45
10-49 personer	37	63	0	88
50 eller fler personer	43	57	0	117
Inriktning				
Tillverkningsföretag	32	68	0	72
Lika mycket av båda	72	28	0	45
Tjänsteföretag	58	42	0	131
Bransch				
BCDEF - Tillverkning, byggverksamhet m.m.	40	60	0	95
GHI - Handel, transport, hotell, restaurang	62	38	0	108
JKLMNOPQRS - Övriga tjänster	59	41	0	41
Spec av tillverkning & byggverksamhet				
CDE Tillverkning	39	61	0	75
F Byggverksamhet	42	58	0	20
Försäljning på export				
Ungefär hälften eller mer	46	54	0	31
En fjärdedel eller tiondel	60	40	0	51
Mindre än en tiondel/Inget alls	56	44	0	169
Försäljning inom tio mil				
Tre fjärdedelar eller mer	59	41	0	123
Ungefär hälften eller en fjärdedel	47	53	0	62
Mindre än en fjärdedel/Inget alls	58	42	0	62
Verksamhetsort				
Storstadsområden	54	46	0	57
Icke storstad	57	43	0	194

Fet stil: Signifikant skillnad inom gruppen (med 95% sannolikhet).

Näringslivets Regelnämnd

Näringslivets Regelnämnd, NNR, bildades år 1982 och är en oberoende, politiskt obunden ideell förening helt finansierad av sina medlemmar. Bland medlemmarna finns 15 svenska näringslivsorganisationer och branschförbund som tillsammans representerar drygt 300 000 företag. Det betyder att NNR talar för mer än en tredjedel av alla aktiva företag i Sverige, i alla branscher och av alla storlekar. NNRs uppgift är att förespråka och verka för enklare och mer företagsvänliga regler samt en minskning av företagens uppgiftslämnande i Sverige och EU. NNR samordnar näringslivets granskning av konsekvensanalyser av förslag till nya eller ändrade regler samt koordinerar näringslivets regelförenklingsarbete på nationell- och EU-nivå. Detta fokuserade verksamhetsområde gör att NNR är unikt bland näringslivsorganisationer i Europa. Mer information om NNR finns på www.nnr.se.

Näringslivets Regelnämnd, NNR
Box 55695
102 15 Stockholm
Telefon: 08-762 70 90
E-post: info@nnr.se
Hemsida: www.nnr.se