

## Rapport till NNR om regelförenklingar november 2011

SKOP gör regelbundna undersökningar bland företag med minst en anställd (företags-SKOP). I november 2011 intervjuades cirka 600 företagare/företagsledare på uppdrag av bland andra NNR.

Resultaten redovisas i denna rapport. Ansvarig för undersökningen åt NNR är Örjan Hultåker.

## Innehållsförteckning

Sammanfattning	3
Metodbeskrivning	4
Regelförändringarnas vikt och betydelse	5
Förändrade regler under senaste året	9
Största hindren för tillväxt i företagen	11
Kontakt med kommunen senaste året	15
Kommunal servicegaranti	16
Kommunal företagslots eller en väg in	17
Tabeller	18

## Sammanfattning

En stor majoritet av företagarna/företagsledarna anser det vara mycket eller ganska viktigt att regeringen förenklar reglerna för företagen regelförenklningar. Det är fler än för ett år sedan som anser att detta är mycket viktigt.

En majoritet anser också att en sänkning av regelkostnaderna har mycket eller ganska stor betydelse för att det i framtiden skall gå bra för företaget.

En femtedel av företagsledarna upplever att det har blivit enklare att följa de statliga reglerna jämfört med hur det var för ett år sedan. En av tio anser att det har blivit krångligare.

De största regelhindren för att företagen skall kunna växa är skatte- och momsreglerna.

En tredjedel av företagarna/företagsledarna har under det senaste året varit i kontakt med kommunen för att få ett tillstånd eller ett godkännande i någon fråga.

Bara en minoritet av dem som varit i kontakt känner till huruvida det finns en servicegaranti om maximal handläggningstid för ärenden.

Även när det gäller så kallade kommunala företagslotsar har företagarna/företagsledarna dålig kunskap om huruvida det finns sådana i den kommun där de är verksamma.

## Metodbeskrivning

### Företags-SKOP, november 2011

#### Population

Svenska privata företag i alla näringsgrenar med minst en anställd person.

#### Urval

Ett icke-proportionellt stratifierat urval gjordes ur SCB:s företagsregister. Lika stora urval gjordes i sex strata, 1-4, 5-9, 10-19, 20-49, 50-99 samt 100 eller fler anställda. Urvalet bestod av företag inom samtliga näringsgrenar utom offentlig förvaltning, försvar, obligatorisk socialförsäkring eller näringsgren okänd. Det begränsades till företag med juridisk form 21-49 eller 92-93. I varje företag intervjuades företagsledaren.

#### Datainsamlingsmetod

Undersökningen genomfördes per telefon. Alla intervjuer gjordes från SKOP:s intervjucentral i Stockholm.

#### Datainsamlingsperiod

Telefonintervjuerna gjordes mellan den 2 och 11 november 2011.

#### Svarsfrekvens och bortfall

Det i tele-SKOP använda urvalsförfarandet innebär att ett namngivet företag och en bestämd befattningshavare har valts.

Av de valda företagen svarade 600 personer. Det ger en svarsprocent om 79 procent. Bortfallet uppgick till 21 procent och består av företagare/företagsledare som inte ville medverka i undersökningen.

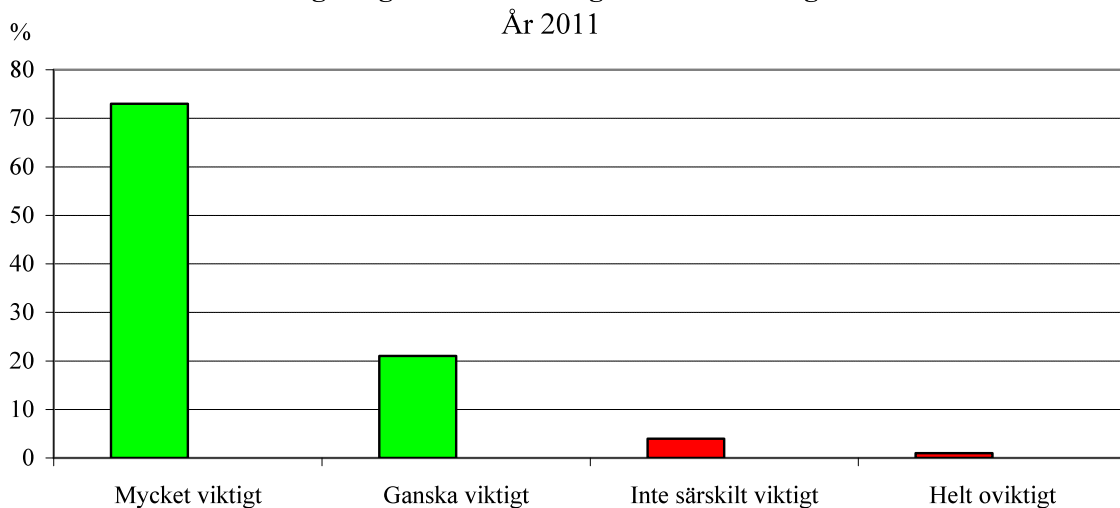
#### Viktning

Resultaten är representativa för svenska privata företag med minst en anställd. I resultatredovisningen har urvalets olika strata givits den vikt som motsvarar deras andel av alla svenska privata företag.

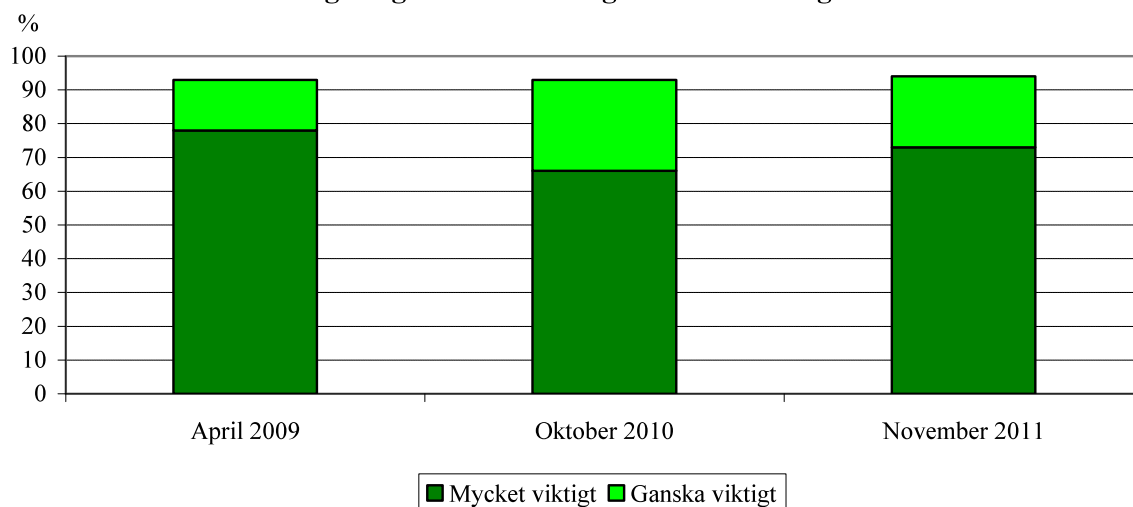
## Regelförändringarnas vikt och betydelse

73 procent anser att regelförenklingar är mycket viktiga  
SKOP frågade, ”Med regler menar vi alla de lagar och föreskrifter som Du som företagare och Ditt företag har att följa. Tycker Du att det är viktigt att regeringen förenklar reglerna för företagen?”

### Tycker Du att det är viktigt att regeringen förenklar reglerna för företagen?



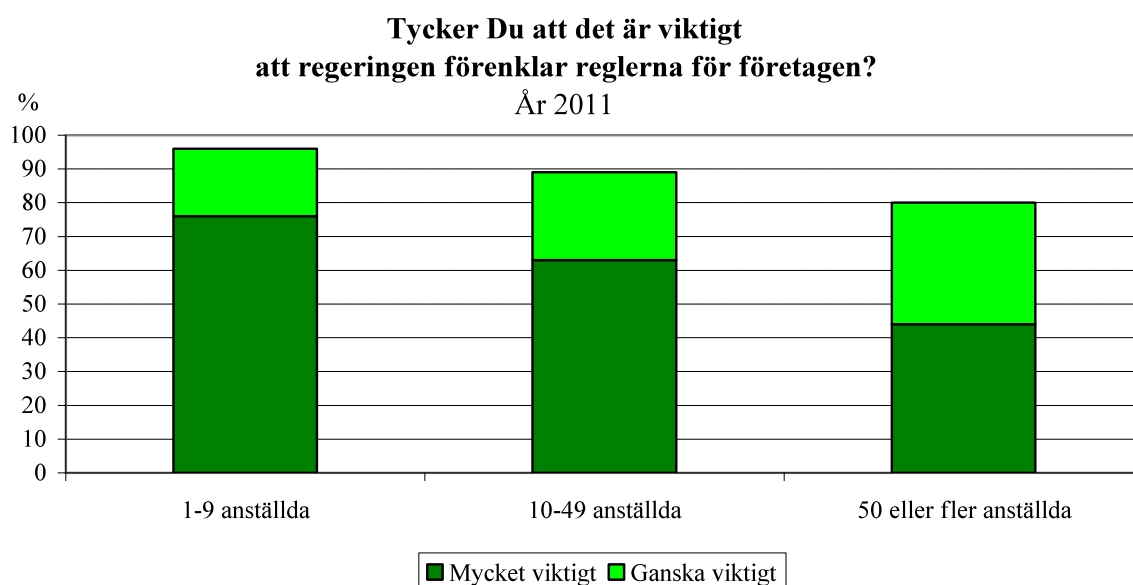
### Tycker Du att det är viktigt att regeringen förenklar reglerna för företagen?



En mycket stor majoritet av de intervjuade företagarna/företagsledarna (73 procent) anser det vara mycket viktigt att förenkla reglerna; Tabell 1. Ytterligare 21 procent tycker att det är ganska viktigt. Totalt är det 98 procent som anser att det är mycket eller ganska viktigt.

Sedan oktober 2010 (66 procent) har det skett en ökning av den andel som anser att regelförenklingar är mycket viktiga, upp sju procentenheter, vilket dock är något färre än i april 2009 (78 procent).

Det är viktigare för de små än för de större företagen, men även bland företag med 50 eller fler anställda är det nästan hälften (44 procent) som anser det vara mycket viktigt.



## 55 procent anser att sänkta regelkostnader har stor betydelse för företagets framgång

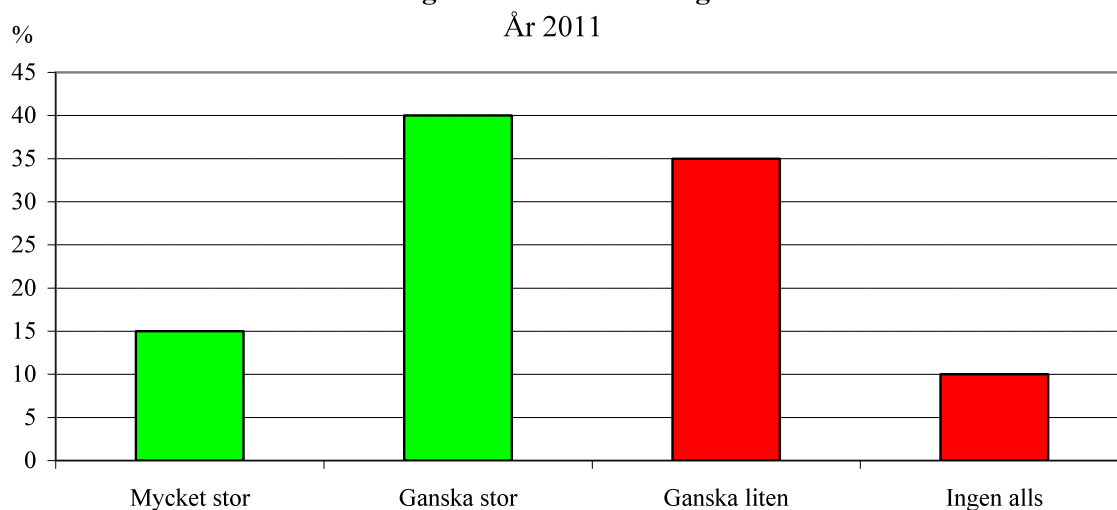
SKOP frågade, ”Med regelkostnader menar vi alla kostnader som Du och Ditt företag har för att följa statliga regler. Hur stor betydelse har en sänkning av regelkostnaderna för att det ska gå bra för Ditt företag i framtiden?”

Sänkta regelkostnader har stor betydelse för företagets framgång. En majoritet (55 procent) anser att sänkta regelkostnader har mycket eller ganska stor betydelse för att det skall gå bra, 15 procent svarar mycket stor betydelse; Tabell 2.

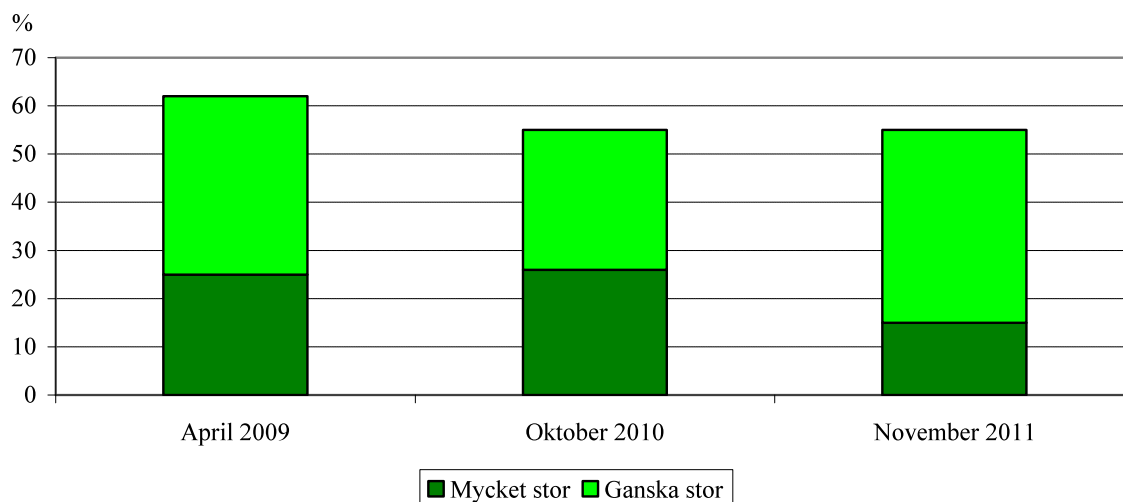
Det är nu samma andel av företagen som i oktober 2010 (55 procent) som anser att regelförenklarna har mycket eller ganska stor betydelse för att det skall gå bra. Det är dock något färre än i april 2009 (62 procent).

Det är oförändrat få (10 procent) som anser att sänkta regelkostnader inte har någon betydelse alls.

### Hur stor betydelse har en sänkning av regelkostnaderna för att det ska gå bra för Ditt företag i framtiden?

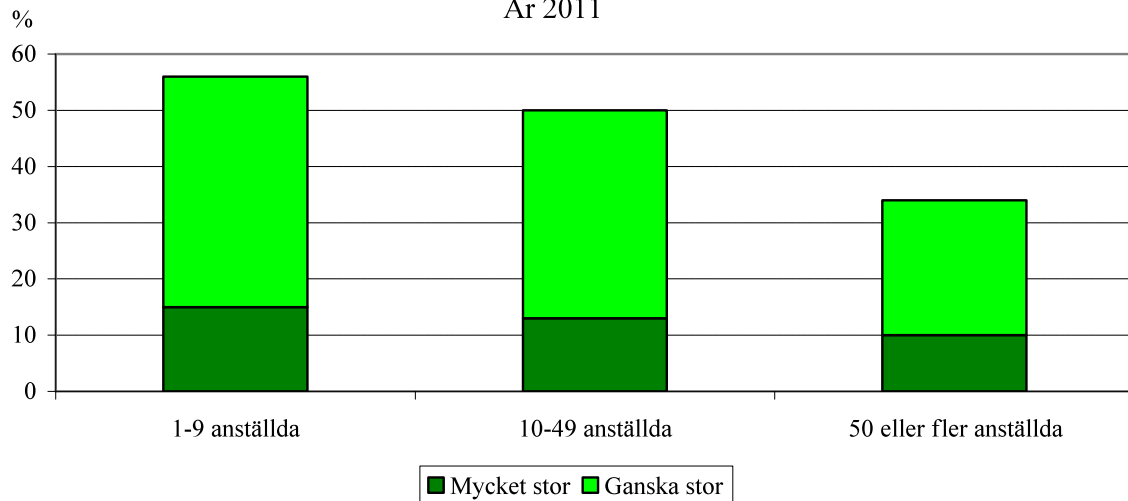


### Hur stor betydelse har en sänkning av regelkostnaderna för att det ska gå bra för Ditt företag i framtiden?



## Hur stor betydelse har en sänkning av regelkostnaderna för att det ska gå bra för Ditt företag i framtiden?

År 2011



Ju färre anställda ett företag har, desto större betydelse har sänkta regelkostnader för att det ska gå bra för företaget i framtiden.



## Förändrade regler under senaste året

SKOP frågade, ”Upplever Du att det har blivit enklare eller krångligare för Dig och Ditt företag att följa statliga regler jämfört med för ett år sedan?”

### 21 procent enklare – 9 procent krångligare

Var femte företagare/företagsledare (21 procent) upplever att det har blivit enklare att följa de statliga reglerna jämfört med för ett år sedan; Tabell 3. Ungefär hälften så många (9 procent) tycker att det har blivit krångligare.

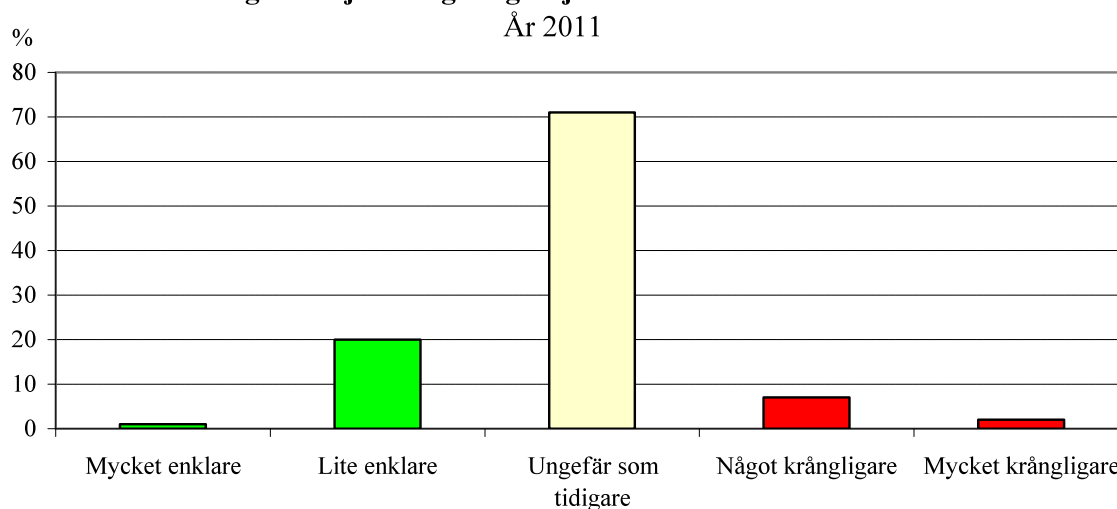
En jämförelse med SKOP:s undersökning i oktober 2010 visar att det nu är dubbelt så många som 2010 (9 procent) som anser att reglerna har blivit enklare.

Det är första gången sedan SKOP började ställa frågan våren 2009 som det är fler företagare/företagsledare som svarar enklare än som svarar krångligare.

De flesta företagarna/företagsledarna (71 procent) upplever dock inte att det har blivit någon förändring under det senaste året.

---

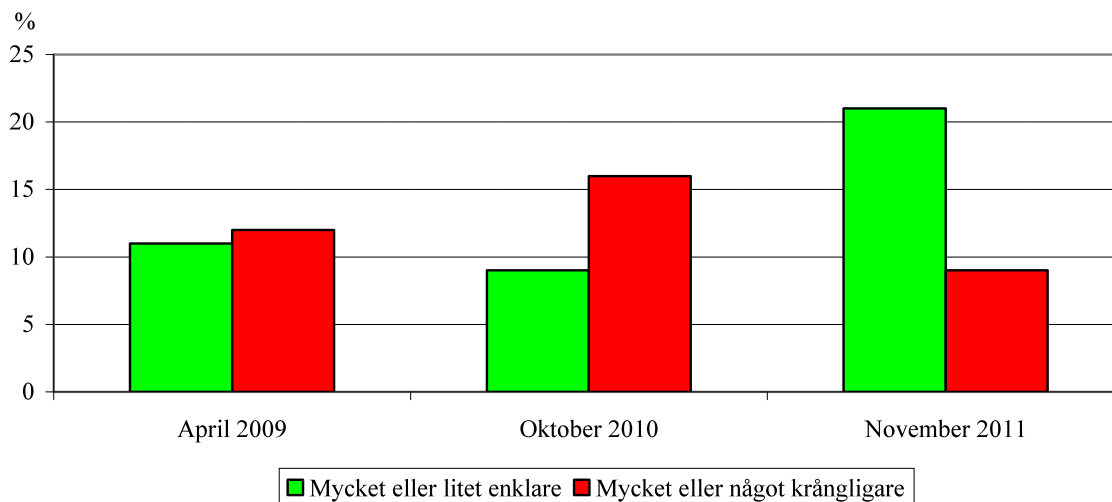
### Upplever Du att det har blivit enklare eller krångligare för Dig och Ditt företag att följa statliga regler jämfört med för ett år sedan?



---

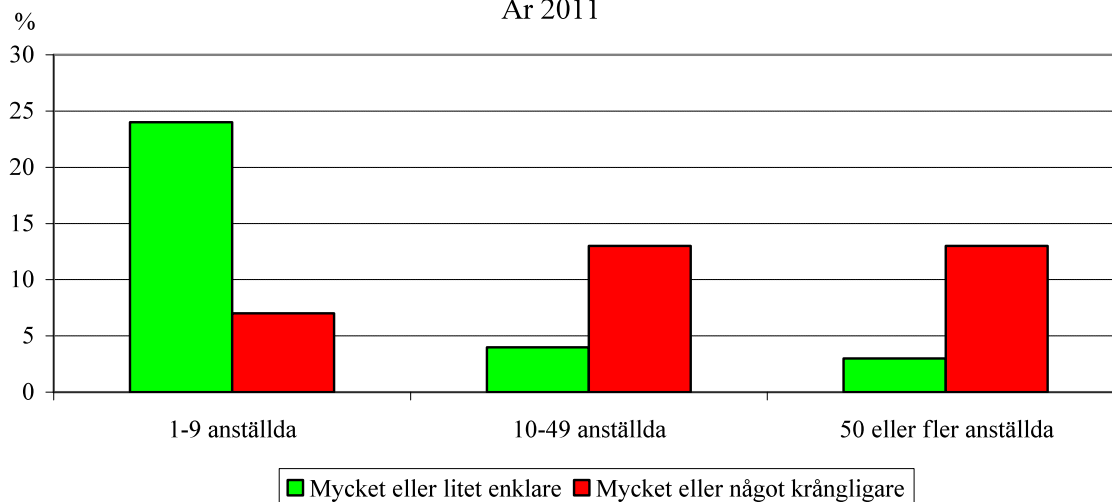
Det är främst de mindre företagen som upplever att det skett regelförenklingar under det senaste året. Bland företag med 10 eller fler anställd är det fortfarande fler som upplever att det blivit krångligare än som noterat förenklingar.

**Upplever Du att det har blivit enklare eller krångligare för Dig och Ditt företag att följa statliga regler jämfört med för ett år sedan?**



**Upplever Du att det har blivit enklare eller krångligare för Dig och Ditt företag att följa statliga regler jämfört med för ett år sedan?**

År 2011



## Största hindren för tillväxt i företagen

Intervjuarna läste upp sju slags regelområden och frågade,

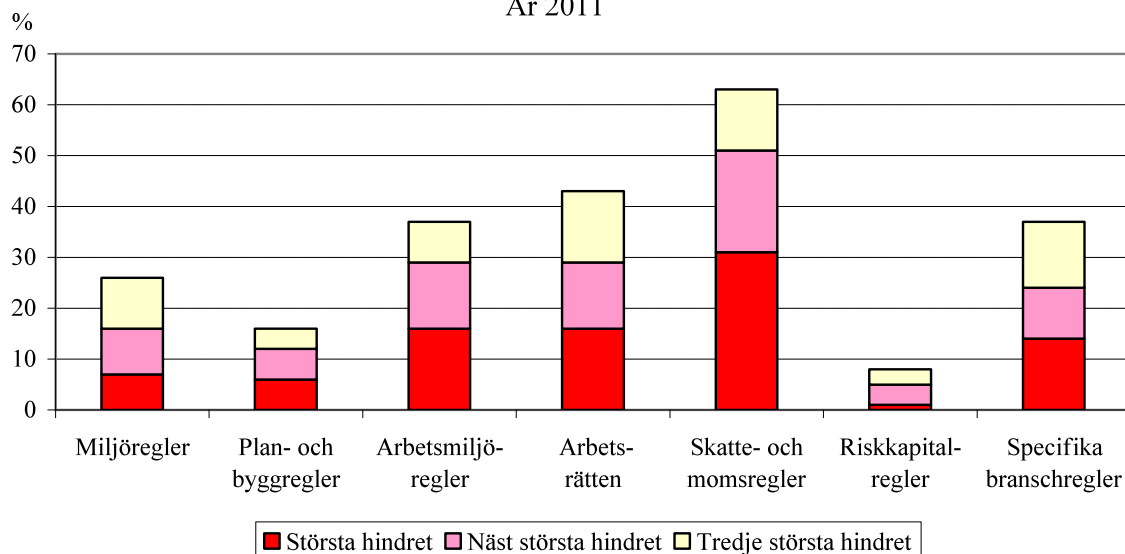
- Vilket regelområde utgör, enligt Din uppfattning, det största hindret för att Ditt företag skall kunna växa?
- Vilket regelområde utgör det näst största hindret för att Ditt företag skall kunna växa?
- Vilket regelområde utgör det tredje största hindret för att Ditt företag skall kunna växa?

### På första plats: Skatte- och momsreglerna

Skatte- och momsreglerna upplevs vara det allvarligaste hindret för att företagen skall kunna växa. En tredjedel av företagen (31 procent) anser att skatte- och momsreglerna är det största hindret, en majoritet (63 procent) anser att de reglerna är det största, näst största eller tredje största hindret; Tabell 4 och 10.

**Största hindren för att de intervjuade företagen skall kunna växa**  
**3 hinder fick anges**

År 2011



### På andra plats: Arbetsrätten

Arbetsrätten kommer på andra plats bland tillväxthindren, 16 procent anser att arbetsrätten är det största hindret, 42 procent svarar att den är det största, näst största eller tredje största hindret; Tabell 4 och 9.

## Arbetsmiljöregler och Specifika branschregler

En dryg tredjedel av företagen (37 procent) anser att arbetsmiljöregler är ett av de tre största tillväxthindren, 16 procent svarar att arbetsmiljöreglerna är det största hindret; Tabell 4 och 8.

Ungefär lika många företag (37 procent) ser specifika branschregler som ett av de tre största tillväxthindren, 14 procent anser att branschreglerna är det största hindret; Tabell 4 och 12.

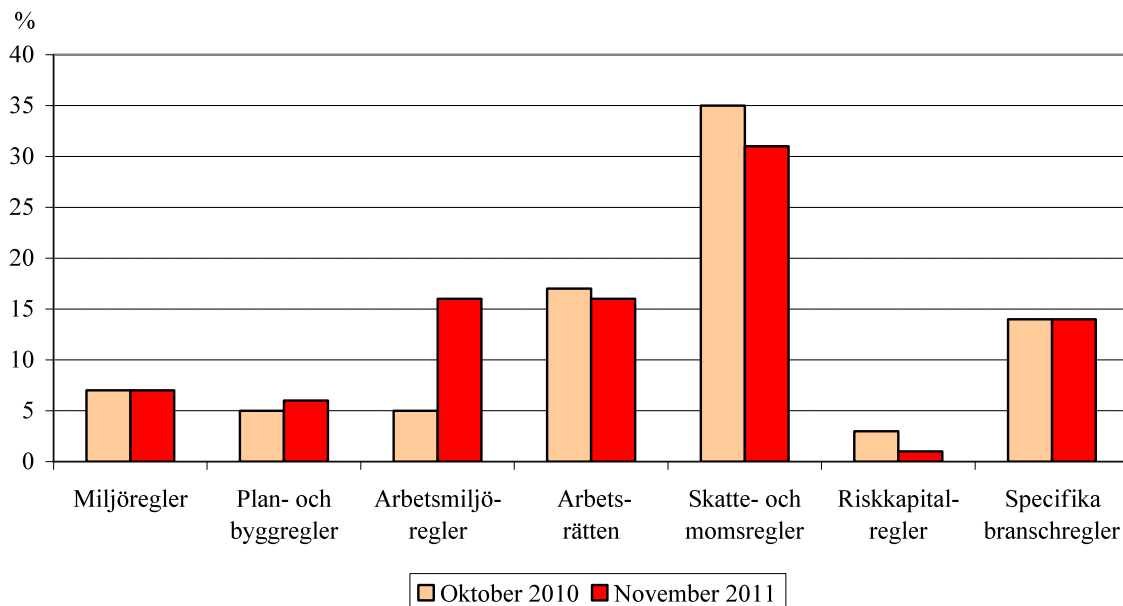
## Miljöregler

Vart fjärde företag (26 procent) anser att miljöregler ett av de tre största tillväxthindren, 7 procent anser att miljöreglerna är det största hindret; Tabell 4 och 6.

## Plan- och byggregler

Plan- och byggregler är bland de tre största hindren enligt 16 procent av företagen, 6 procent anser att de är det största hindret; Tabell 4 och 7.

**Största hindret för att de intervjuade företagen skall kunna växa**



## På sista plats: Riskkapitalregler

Riskkapitalregler kommer på sista plats av de sju uppräknade regelslagen. Det är 8 procent som svarar att de reglerna är bland de tre största hindren, 1 procent anser att riskkapitalreglerna är det största hindret; Tabell 4 och 11.

## Arbetsmiljöreglerna har fått ökad prioritet

Företagens prioriteringar av de värsta tillväxthindren är ungefär desamma i år som för ett år sedan. Den största förändringen är att arbetsmiljöreglerna har fått ökad prioritet.

## Skillnader mellan stora och små företag

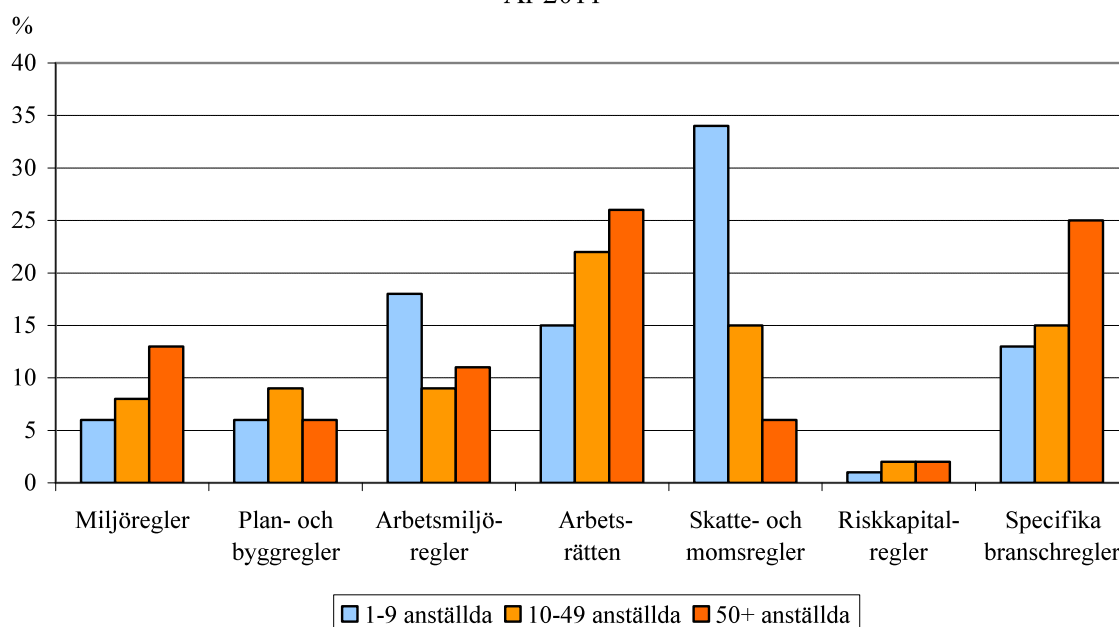
Bland de minsta företagen med 1-9 anställda är det skatte- och momsreglerna som upplevs som mest besvärliga, 34 procent av de minsta företagen anser att de reglerna är det största tillväxthindret.

Bland företag med 10 till 49 anställda är det arbetsrätten som anses vara det svåraste tillväxthindret. Det är 22 procent av de företagen som anser att arbetsrätten är det största tillväxthindret.

Även bland de största företagen med 50 eller fler anställda upplevs arbetsrätten (26 procent) som det största tillväxthindret. Men i stort sett lika många (25 procent) ser de specifika branschreglerna som det största tillväxthindret.

### Största hindret för att de intervjuade företagen skall kunna växa

År 2011



## Förslag på åtgärder som kan skapa tillväxt i företaget

SKOP uppmanade de intervjuade företagarna och företagsledarna, ”Ge konkreta förslag på åtgärder som skulle skapa tillväxt i Ditt företag!”

Svaren redovisas i Lista 1, där de har grupperats efter antal anställda i företaget.

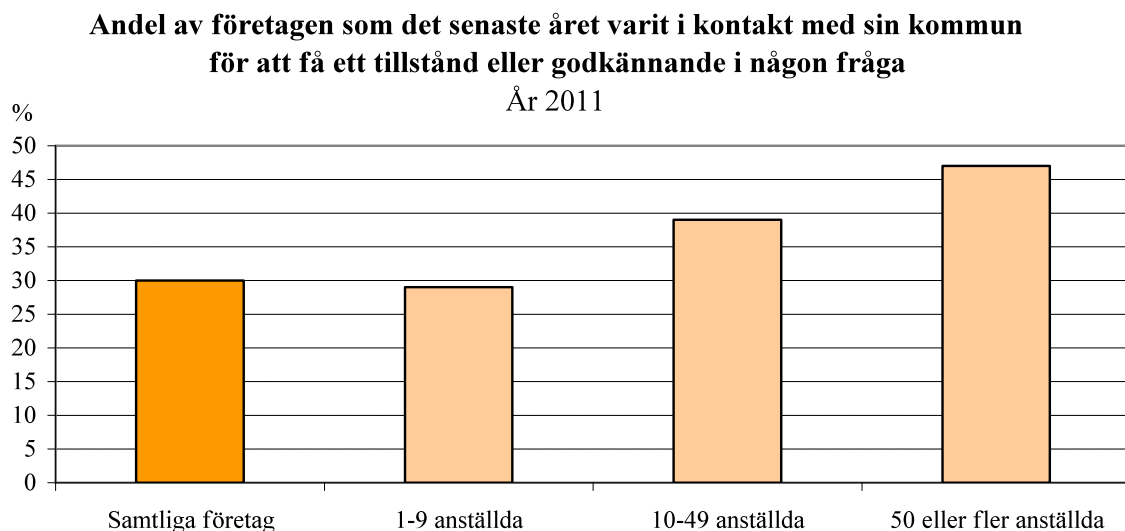
## Kontakt med kommunen senaste året

SKOP frågade, ”Har Du under det senaste året varit i kontakt med Din kommun för att få ett tillstånd eller godkännande i någon fråga?”

### 30 procent har haft kontakt för tillstånd eller godkännande i någon fråga

Ungefär var tredje företagare/företagsledare (30 procent) har det senaste året haft kontakt med sin kommun för att få ett tillstånd eller ett godkännande i någon fråga; Tabell 15.

De större företagen har haft det i större utsträckning än vad de mindre har haft.



## Kommunal servicegaranti

SKOP frågade, ”Finns det i Din kommun en servicegaranti som anger den längsta maxtid som det får ta innan företag får beslut efter en komplett ansökan?”

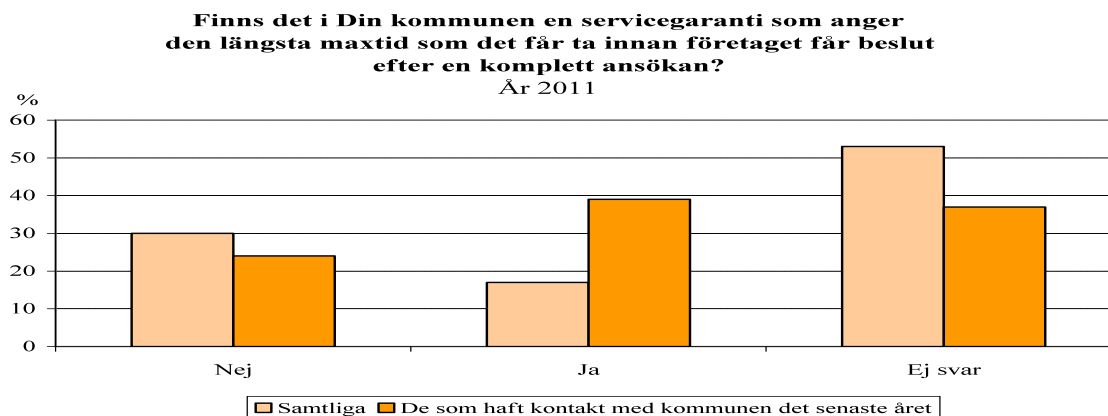
### En majoritet vet inte om det finns servicegaranti

En majoritet av de intervjuade företagarna/företagsledarna (53 procent) vet inte om det finns en servicegaranti i deras kommun; Tabell 16.

Av alla intervjupersoner är det 17 procent som uppfattat det som att det finns en kommunal servicegaranti som anger den längsta maxtiden för handläggning av ett ärende.

### 39 procent som haft kontakt uppgger att det finns en servicegaranti

Av dem som själva har haft kontakt med kommunen om ett tillstånd eller beslut under det senaste år är det en större andel (39 procent) som uppfattat att det finns en servicegaranti om maximal handläggningstid. Även bland dem som har haft kontakt det senaste året är det dock en av tre (37 procent) som inte vet huruvida det finns en servicegaranti i kommunen.





## Kommunal företagslots eller en väg in

SKOP frågade, "Några kommuner har så kallade företagslotsar som ibland kallas "en väg in till kommunen". Oberoende av vad frågan gäller skall man via samma kontakt få information eller lotsas till rätt handläggare. Finns det en sådan företagslots eller "en väg in" i Din kommun?"

### En majoritet vet inte om det finns

En majoritet av de intervjuade företagarna/företagsledarna (54 procent) vet inte om det finns en företagslots eller så kallad "en väg in" i deras kommun; Tabell 17.

Av alla intervjupersoner är det 23 procent som uppfattat att det finns en kommunal företagslots eller en väg in.

### 45 procent som haft kontakt uppger att det finns företagslots eller en väg in

Av dem som själva har haft kontakt med kommunen om ett tillstånd eller beslut under det senaste året är det nästan varannan (45 procent) som uppfattat att det finns en företagslots eller en väg in. Även bland dem som har haft kontakt det senaste året är det dock många (33 procent) som inte vet huruvida det finns en företagslots eller "en väg in".



**Tabell 1:** Med regler menar vi alla de lagar och föreskrifter som du som företagare och ditt företag måste följa.  
Procent

Tycker du att det är viktigt att regeringen förenklar reglerna för företagen?

	November 2011	Oktober 2010	April 2009
Mycket viktigt	73	66	78
Ganska viktigt	21	27	15
Inte särskilt viktigt	4	5	6
Helt oviktigt	1	1	1
Ej svar	A	0	A
Antal svar	600	602	610

Grupptabell, november 2011	Andel som svarar					Antal svar
	Mycket viktigt	Ganska viktigt	Inte särskilt viktigt	Helt oviktigt	Ej svar	
<b>Antal anställda</b>						
1-9 personer	<b>76</b>	20	<b>3</b>	1	0	193
10-49 personer	63	26	11	1	0	206
50 eller fler personer	<b>44</b>	<b>36</b>	<b>18</b>	1	1	199
<b>Inriktning</b>						
Tillverkningsföretag	69	17	7	6	0	117
Lika mycket av båda	<b>83</b>	14	2	1	0	103
Tjänsteföretag	70	25	4	A	A	377
<b>Bransch</b>						
BCDEF - Tillverkning, byggverksamhet m.m.	79	14	4	3	0	206
därav: CDE Tillverkning	70	15	8	7	0	129
därav: F Byggverksamhet	86	13	1	A	0	77
GHI - Handel, transport, hotell, restaurang	70	26	4	A	0	174
JKLMNOPS - Övriga tjänster	71	25	4	A	A	210
<b>Försäljning på export</b>						
Ungefär hälften eller mer	<b>61</b>	24	<b>15</b>	0	0	81
En fjärdedel eller tiondel	70	25	5	A	0	74
Mindre än en tiondel/Inget alls	<b>75</b>	21	<b>3</b>	1	A	442
<b>Försäljning inom tio mil</b>						
Tre fjärdedelar eller mer	<b>77</b>	21	<b>2</b>	A	A	306
Ungefär hälften eller en fjärdedel	68	22	<b>8</b>	3	0	135
Mindre än en fjärdedel/Inget alls	<b>70</b>	22	6	1	0	148
<b>Verksamhetsort</b>						
Storstadsområden	<b>68</b>	25	7	1	A	267
Icke storstad	<b>78</b>	18	<b>2</b>	2	0	333

A: Någon person, men färre än 1 procent.

Fet stil: Signifikant skillnad inom gruppen (med 95% sannolikhet).

**Tabell 2:**

Procent

**Med regelkostnader menar vi alla kostnader som du och ditt företag har för att följa statliga regler.**

**Hur stor betydelse har en sänkning av regelkostnaderna för att det ska gå bra för ditt företag i framtiden?**

	November 2011	Oktober 2010	April 2009
Mycket stor	15	26	25
Ganska stor	40	29	37
Ganska liten	35	31	29
Ingen alls	10	10	9
Ej svar	1	3	A
Antal svar	600	602	610

Grupptabell, november 2011	Andel som svarar					Antal svar
	Mycket stor	Ganska stor	Ganska liten	Ingen alls	Ej svar	
<b>Antal anställda</b>						
1-9 personer	15	<b>41</b>	<b>34</b>	9	1	193
10-49 personer	13	37	37	10	2	206
50 eller fler personer	10	<b>24</b>	<b>54</b>	11	1	199
<b>Inriktning</b>						
Tillverkningsföretag	16	36	34	12	2	117
Lika mycket av båda	12	46	37	5	A	103
Tjänsteföretag	<b>15</b>	37	35	11	1	377
<b>Bransch</b>						
BCDEF - Tillverkning, byggverksamhet m.m.	<b>11</b>	44	35	9	1	206
därav: CDE Tillverkning	<b>9</b>	36	42	11	2	129
därav: F Byggverksamhet	<b>13</b>	50	30	7	0	77
GHI - Handel, transport, hotell, restaurang	20	42	35	3	1	174
JKLMNOPQRS - Övriga tjänster	<b>14</b>	35	37	13	2	210
<b>Försäljning på export</b>						
Ungefär hälften eller mer	26	29	40	4	1	81
En fjärdedel eller tiondel	11	39	28	14	7	74
Mindre än en tiondel/Inget alls	14	40	36	<b>10</b>	A	442
<b>Försäljning inom tio mil</b>						
Tre fjärdedelar eller mer	<b>17</b>	42	33	<b>8</b>	A	306
Ungefär hälften eller en fjärdedel	9	43	29	15	4	135
Mindre än en fjärdedel/Inget alls	15	25	52	7	1	148
<b>Verksamhetsort</b>						
Storstadsområden	12	31	41	<b>14</b>	2	267
Icke storstad	17	46	30	<b>6</b>	A	333

A: Någon person, men färre än 1 procent.

**Fet stil:** Signifikant skillnad inom gruppen (med 95% sannolikhet).

**Tabell 3:** Upplever du att det har blivit enklare eller krångligare för dig och ditt företag att följa statliga regler jämfört med för ett år sedan?  
Procent

	November 2011	Oktober 2010	April 2009
Mycket enklare	1	1	2
Lite enklare	20	8	9
Ungefär som tidigare	71	73	75
Något krångligare	7	11	7
Mycket krångligare	2	5	5
Ej svar	A	2	2
<b>Antal svar</b>	<b>600</b>	<b>602</b>	<b>610</b>

Grupptabell, november 2011	Andel som svarar						Antal svar
	Mycket enklare	Lite enklare	Ungefär som tidigare	Något krångligare	Mycket krångligare	Ej svar	
<b>Antal anställda</b>							
1-9 personer	1	<b>23</b>	<b>68</b>	5	2	A	193
10-49 personer	0	<b>4</b>	81	13	<b>0</b>	2	206
50 eller fler personer	0	<b>3</b>	<b>83</b>	11	2	1	199
<b>Inriktning</b>							
Tillverkningsföretag	0	<b>3</b>	75	16	3	<b>3</b>	117
Lika mycket av båda	0	<b>35</b>	<b>60</b>	5	A	A	103
Tjänsteföretag	1	17	74	6	2	<b>0</b>	377
<b>Bransch</b>							
BCDEF - Tillverkning, byggverksamhet m.m.	2	23	<b>67</b>	<b>6</b>	1	1	206
därav: CDE Tillverkning	0	13	<b>76</b>	7	2	3	129
därav: F Byggverksamhet	4	30	<b>61</b>	<b>6</b>	0	0	77
GHI - Handel, transport, hotell, restaurang	0	14	73	9	3	A	174
JKLMNOPQRS - Övriga tjänster	0	20	73	5	2	0	210
<b>Tillverkning &amp; byggverksamhet</b>							
CDE Tillverkning	0	13	76	7	2	3	129
F Byggverksamhet	4	30	61	6	0	0	77
<b>Försäljning på export</b>							
Ungefär hälften eller mer	0	5	90	3	A	1	81
En fjärdedel eller tiondel	0	14	77	5	2	2	74
Mindre än en tiondel/Inget alls	1	22	68	7	2	A	442
<b>Försäljning inom tio mil</b>							
Tre fjärdedelar eller mer	1	23	69	5	2	A	306
Ungefär hälften eller en fjärdedel	0	20	64	<b>11</b>	<b>4</b>	A	135
Mindre än en fjärdedel/Inget alls	0	7	<b>85</b>	<b>6</b>	0	2	148
<b>Verksamhetsort</b>							
Storstadsområden	0	17	77	5	2	A	267
Icke storstad	1	22	65	8	2	1	333

A: Någon person, men färre än 1 procent.

**Fet stil:** Signifikant skillnad inom gruppen (med 95% sannolikhet).

**Tabell 4:** Vilket regelområde utgör, enligt Din uppfattning, det största hindret för att Ditt företag skall kunna växa?  
Procent

	November 2011	Oktober 2010
Miljöregler	7	7
Plan- och byggregler	6	5
Arbetsmiljöregler	16	5
Arbetsrätten	16	17
Skatte- och momsregler	31	35
Riskkapitalregler	1	3
Specifika branschregler	14	14
Ej svar	9	14
Antal svar	600	602

Grupptabell, november 2011	Andel som svarar								Antal svar
	Miljö- regler	Plan- och bygg- regler	Arbets- miljö- regler	Arbets- rätten	Skatte- och moms- regler	Risk- kapital- regler	Speci- fika bransch- regler	Ej svar	
<b>Antal anställda</b>									
1-9 personer	6	6	<b>18</b>	15	<b>34</b>	1	13	<b>7</b>	193
10-49 personer	8	9	9	22	15	2	15	<b>20</b>	206
50 eller fler personer	<b>13</b>	6	11	26	<b>6</b>	2	<b>25</b>	12	199
<b>Inriktning</b>									
Tillverkningsföretag	<b>33</b>	6	5	23	<b>10</b>	2	6	15	117
Lika mycket av båda	6	11	<b>29</b>	7	24	3	12	8	103
Tjänsteföretag	<b>2</b>	5	12	19	<b>37</b>	1	16	8	377
<b>Bransch</b>									
BCDEF - Tillverkning, byggverksamhet m.m.	<b>10</b>	9	21	17	<b>18</b>	1	15	11	206
därav: CDE Tillverkning	<b>20</b>	5	13	22	<b>7</b>	1	14	18	129
därav: F Byggverksamhet	<b>2</b>	11	26	13	<b>26</b>	1	16	5	77
GHI - Handel, transport, hotell, restaurang	13	6	15	13	32	A	17	4	174
JKLMNOPQRS - Övriga tjänster	<b>A</b>	5	15	19	<b>37</b>	2	11	11	210
<b>Försäljning på export</b>									
Ungefär hälften eller mer	5	2	4	47	18	A	10	15	81
En fjärdedel eller tiondel	<b>13</b>	2	20	13	30	3	13	6	74
Mindre än en tiondel/Inget alls	<b>6</b>	7	17	<b>15</b>	<b>32</b>	1	14	8	442
<b>Försäljning inom tio mil</b>									
Tre fjärdedelar eller mer	<b>5</b>	<b>8</b>	21	15	26	1	15	8	306
Ungefär hälften eller en fjärdedel	7	5	11	18	37	1	14	6	135
Mindre än en fjärdedel/Inget alls	12	2	8	18	37	1	9	14	148
<b>Verksamhetsort</b>									
Storstadsområden	2	8	14	23	31	1	11	11	267
Icke storstad	10	5	18	12	30	2	16	7	333

A: Någon person, men färre än 1 procent.

**Fet stil:** Signifikant skillnad inom gruppen (med 95% sannolikhet).

**Tabell 5:** Vilket regelområde utgör, enligt Din uppfattning, det största, näst största och tredje största hindret för att Ditt företag skall kunna växa?  
Procent

November 2011	Andel som svarar				Antal svar
	Största hindret	Näst största hindret	Tredje största hindret	Ingen-dera	
Miljöregler	7	9	10	75	600
Plan- och byggregler	6	6	4	84	600
Arbetsmiljöregler	16	13	8	63	600
Arbetsrätten	16	12	14	57	600
Skatte- och momsregler	31	20	12	38	600
Risckapitalregler	1	4	3	92	600
Specifika branschregler	14	10	13	63	600

**Tabell 6:** Vilket regelområde utgör, enligt Din uppfattning, det största, näst största och tredje största hindret för att Ditt företag skall kunna växa?  
- Miljöregler

	November 2011	Oktober 2010
Största hindret	7	7
Näst största hindret	9	10
Tredje största hindret	10	7
Ingendera	75	75
Antal svar	600	602

Grupptabell, november 2011	Andel som svarar				Antal svar
	Största hindret	Näst största hindret	Tredje största hindret	Ingendera	
<b>Antal anställda</b>					
1-9 personer	6	9	10	74	193
10-49 personer	8	6	6	<b>80</b>	206
50 eller fler personer	<b>13</b>	9	9	<b>70</b>	199
<b>Inriktning</b>					
Tillverkningsföretag	<b>33</b>	7	8	<b>52</b>	117
Lika mycket av båda	6	14	<b>15</b>	<b>64</b>	103
Tjänsteföretag	<b>2</b>	7	8	<b>83</b>	377
<b>Bransch</b>					
BCDEF - Tillverkning, byggverksamhet m.m.	<b>10</b>	<b>19</b>	10	<b>61</b>	206
därav: CDE Tillverkning	<b>20</b>	<b>12</b>	9	<b>58</b>	129
därav: F Byggverksamhet	<b>2</b>	<b>24</b>	10	<b>64</b>	77
GHI - Handel, transport, hotell, restaurang	13	8	8	70	174
JKLMNOPQRS - Övriga tjänster	<b>A</b>	<b>2</b>	9	<b>89</b>	210
<b>Försäljning på export</b>					
Ungefär hälften eller mer	5	8	14	74	81
En fjärdedel eller tiondel	<b>13</b>	6	15	66	74
Mindre än en tiondel/Inget alls	<b>6</b>	9	9	76	442
<b>Försäljning inom tio mil</b>					
Tre fjärdedelar eller mer	<b>5</b>	10	10	76	306
Ungefär hälften eller en fjärdedel	<b>7</b>	9	9	75	135
Mindre än en fjärdedel/Inget alls	12	7	10	72	148
<b>Verksamhetsort</b>					
Storstadsområden	2	8	11	<b>80</b>	267
Icke storstad	10	10	9	<b>71</b>	333

A: Någon person, men färre än 1 procent.

Fet stil: Signifikant skillnad inom gruppen (med 95% sannolikhet).

**Tabell 7:** Vilket regelområde utgör, enligt Din uppfattning, det största, näst största och tredje största hindret för att Ditt företag skall kunna växa?  
- Plan- och byggregler

	November 2011	Oktober 2010
Största hindret	6	5
Näst största hindret	6	5
Tredje största hindret	4	6
Ingendera	84	84
Antal svar	600	602

Grupptabell, november 2011	Andel som svarar				Antal svar
	Största hindret	Näst största hindret	Tredje största hindret	Ingendera	
<b>Antal anställda</b>					
1-9 personer	6	7	4	83	193
10-49 personer	9	3	<b>1</b>	87	206
50 eller fler personer	6	4	4	86	199
<b>Inriktning</b>					
Tillverkningsföretag	6	17	3	75	117
Lika mycket av båda	11	5	5	79	103
Tjänsteföretag	5	5	3	87	377
<b>Bransch</b>					
BCDEF - Tillverkning, byggverksamhet m.m.	9	14	<b>11</b>	<b>66</b>	206
därav: CDE Tillverkning	5	15	<b>2</b>	<b>79</b>	129
därav: F Byggverksamhet	11	13	<b>18</b>	<b>58</b>	77
GHI - Handel, transport, hotell, restaurang	6	4	1	89	174
JKLMNOPQRS - Övriga tjänster	5	2	<b>A</b>	<b>93</b>	210
<b>Försäljning på export</b>					
Ungefär hälften eller mer	2	10	4	84	81
En fjärdedel eller tiondel	2	10	<b>A</b>	87	74
Mindre än en tiondel/Inget alls	7	6	4	83	442
<b>Försäljning inom tio mil</b>					
Tre fjärdedelar eller mer	<b>8</b>	3	4	84	306
Ungefär hälften eller en fjärdedel	5	3	3	89	135
Mindre än en fjärdedel/Inget alls	2	22	2	75	148
<b>Verksamhetsort</b>					
Storstadsområden	8	3	1	88	267
Icke storstad	5	9	6	80	333

A: Någon person, men färre än 1 procent.

**Fet stil:** Signifikant skillnad inom gruppen (med 95% sannolikhet).



**Tabell 8:** Vilket regelområde utgör, enligt Din uppfattning, det största, näst största och tredje största hindret för att Ditt företag skall kunna växa?  
- Arbetsmiljöregler

	November 2011	Oktober 2010
Största hindret	16	5
Näst största hindret	13	10
Tredje största hindret	8	7
Ingendera	63	79
Antal svar	600	602

Grupptabell, november 2011	Andel som svarar				Antal svar
	Största hindret	Näst största hindret	Tredje största hindret	Ingendera	
<b>Antal anställda</b>					
1-9 personer	<b>18</b>	13	9	<b>60</b>	193
10-49 personer	9	<b>10</b>	4	<b>76</b>	206
50 eller fler personer	11	17	9	63	199
<b>Inriktning</b>					
Tillverkningsföretag	5	13	15	66	117
Lika mycket av båda	<b>29</b>	20	11	<b>40</b>	103
Tjänsteföretag	12	10	6	<b>72</b>	377
<b>Bransch</b>					
BCDEF - Tillverkning, byggverksamhet m.m.	21	15	7	58	206
därav: CDE Tillverkning	13	13	13	62	129
därav: F Byggverksamhet	26	17	2	55	77
GHI - Handel, transport, hotell, restaurang	15	11	11	63	174
JKLMNOPQRS - Övriga tjänster	15	11	7	<b>67</b>	210
<b>Försäljning på export</b>					
Ungefär hälften eller mer	4	17	14	65	81
En fjärdedel eller tiondel	20	12	14	54	74
Mindre än en tiondel/Inget alls	17	12	7	64	442
<b>Försäljning inom tio mil</b>					
Tre fjärdedelar eller mer	21	14	8	57	306
Ungefär hälften eller en fjärdedel	11	16	<b>11</b>	63	135
Mindre än en fjärdedel/Inget alls	8	3	6	<b>84</b>	148
<b>Verksamhetsort</b>					
Storstadsområden	14	9	7	<b>71</b>	267
Icke storstad	18	16	9	<b>57</b>	333

Fet stil: Signifikant skillnad inom gruppen (med 95% sannolikhet).

**Tabell 9:** Vilket regelområde utgör, enligt Din uppfattning, det största, näst största och tredje största hindret för att Ditt företag skall kunna växa?  
- Arbetsrätten

	November 2011	Oktober 2010
Största hindret	16	17
Näst största hindret	12	12
Tredje största hindret	14	9
Ingendera	57	62
Antal svar	600	602

Grupptabell, november 2011	Andel som svarar				Antal svar
	Största hindret	Näst största hindret	Tredje största hindret	Ingendera	
<b>Antal anställda</b>					
1-9 personer	15	12	<b>16</b>	57	193
10-49 personer	22	14	<b>4</b>	60	206
50 eller fler personer	26	13	9	52	199
<b>Inriktning</b>					
Tillverkningsföretag	23	8	6	62	117
Lika mycket av båda	7	15	19	59	103
Tjänsteföretag	19	11	14	56	377
<b>Bransch</b>					
BCDEF - Tillverkning, byggverksamhet m.m.	17	13	15	55	206
därav: CDE Tillverkning	22	11	4	62	129
därav: F Byggverksamhet	13	15	22	50	77
GHI - Handel, transport, hotell, restaurang	13	<b>7</b>	14	65	174
JKLMNO PQRS - Övriga tjänster	19	14	14	53	210
<b>Försäljning på export</b>					
Ungefär hälften eller mer	47	5	2	47	81
En fjärdedel eller tiondel	13	7	9	71	74
Mindre än en tiondel/Inget alls	<b>15</b>	13	<b>16</b>	56	442
<b>Försäljning inom tio mil</b>					
Tre fjärdedelar eller mer	15	12	15	58	306
Ungefär hälften eller en fjärdedel	18	13	11	57	135
Mindre än en fjärdedel/Inget alls	18	11	16	54	148
<b>Verksamhetsort</b>					
Storstadsområden	23	8	11	58	267
Icke storstad	12	16	16	56	333

Fet stil: Signifikant skillnad inom gruppen (med 95% sannolikhet).

**Tabell 10:** Vilket regelområde utgör, enligt Din uppfattning, det största, näst största och tredje största hindret för att Ditt företag skall kunna växa?  
- Skatte- och momsregler

	November 2011	Oktober 2010
Största hindret	31	35
Näst största hindret	20	19
Tredje största hindret	12	7
Ingendera	38	39
Antal svar	600	602

Grupptabell, november 2011	Andel som svarar				Antal svar
	Största hindret	Näst största hindret	Tredje största hindret	Ingen- dera	
<b>Antal anställda</b>					
1-9 personer	<b>34</b>	21	12	<b>33</b>	193
10-49 personer	15	18	7	61	206
50 eller fler personer	<b>6</b>	15	12	<b>68</b>	199
<b>Inriktning</b>					
Tillverkningsföretag	<b>10</b>	17	4	<b>69</b>	117
Lika mycket av båda	24	16	<b>17</b>	43	103
Tjänsteföretag	<b>37</b>	22	10	31	377
<b>Bransch</b>					
BCDEF - Tillverkning, byggverksamhet m.m.	<b>18</b>	<b>14</b>	17	<b>51</b>	206
därav: CDE Tillverkning	<b>7</b>	<b>16</b>	16	<b>61</b>	129
därav: F Byggverksamhet	<b>26</b>	<b>13</b>	18	<b>43</b>	77
GHI - Handel, transport, hotell, restaurang	32	22	11	35	174
JKLMNOPQRS - Övriga tjänster	<b>37</b>	<b>23</b>	9	<b>31</b>	210
<b>Försäljning på export</b>					
Ungefär hälften eller mer	18	20	14	49	81
En fjärdedel eller tiondel	30	6	11	53	74
Mindre än en tiondel/Inget alls	<b>32</b>	22	12	35	442
<b>Försäljning inom tio mil</b>					
Tre fjärdedelar eller mer	26	22	17	35	306
Ungefär hälften eller en fjärdedel	37	19	<b>4</b>	40	135
Mindre än en fjärdedel/Inget alls	37	16	5	43	148
<b>Verksamhetsort</b>					
Storstadsområden	31	25	8	35	267
Icke storstad	30	16	14	40	333

Fet stil: Signifikant skillnad inom gruppen (med 95% sannolikhet).

**Tabell 11:** Vilket regelområde utgör, enligt Din uppfattning, det största, näst största och tredje största hindret för att Ditt företag skall kunna växa?  
- Riskkapitalregler

	November 2011	Oktober 2010
Största hindret	1	3
Näst största hindret	4	3
Tredje största hindret	3	3
Ingendera	92	90
Antal svar	600	602

Grupptabell, november 2011	Andel som svarar				Antal svar
	Största hindret	Näst största hindret	Tredje största hindret	Ingen- dera	
<b>Antal anställda</b>					
1-9 personer	1	<b>5</b>	3	91	193
10-49 personer	2	1	3	94	206
50 eller fler personer	2	1	2	95	199
<b>Inriktning</b>					
Tillverkningsföretag	2	<b>5</b>	2	91	117
Lika mycket av båda	3	3	1	93	103
Tjänsteföretag	1	5	3	91	377
<b>Bransch</b>					
BCDEF - Tillverkning, byggverksamhet m.m.	1	1	2	96	206
därav: CDE Tillverkning	1	2	4	94	129
därav: F Byggverksamhet	1	A	2	97	77
GHI - Handel, transport, hotell, restaurang	A	3	4	92	174
JKLMNOPQRS - Övriga tjänster	2	7	2	89	210
<b>Försäljning på export</b>					
Ungefär hälften eller mer	A	6	1	93	81
En fjärdedel eller tiondel	3	A	2	95	74
Mindre än en tiondel/Inget alls	1	4	3	92	442
<b>Försäljning inom tio mil</b>					
Tre fjärdedelar eller mer	1	5	1	92	306
Ungefär hälften eller en fjärdedel	1	1	4	94	135
Mindre än en fjärdedel/Inget alls	1	6	6	87	148
<b>Verksamhetsort</b>					
Storstadsområden	1	3	4	92	267
Icke storstad	2	5	2	92	333

A: Någon person, men färre än 1 procent.

**Fet stil:** Signifikant skillnad inom gruppen (med 95% sannolikhet).

**Tabell 12:** Vilket regelområde utgör, enligt Din uppfattning, det största, näst största och tredje största hindret för att Ditt företag skall kunna växa?  
- Specifika branschregler

	November 2011	Oktober 2010
Största hindret	14	14
Näst största hindret	10	7
Tredje största hindret	13	7
Ingendera	63	72
Antal svar	600	602

Grupptabell, november 2011	Andel som svarar				Antal svar
	Största hindret	Näst största hindret	Tredje största hindret	Ingendera	
<b>Antal anställda</b>					
1-9 personer	13	11	<b>14</b>	62	193
10-49 personer	15	7	<b>6</b>	<b>72</b>	206
50 eller fler personer	<b>25</b>	11	9	<b>55</b>	199
<b>Inriktning</b>					
Tillverkningsföretag	6	4	5	<b>85</b>	117
Lika mycket av båda	12	15	13	61	103
Tjänsteföretag	16	10	14	<b>60</b>	377
<b>Bransch</b>					
BCDEF - Tillverkning, byggverksamhet m.m.	15	4	6	<b>75</b>	206
därav: CDE Tillverkning	14	2	6	<b>79</b>	129
därav: F Byggverksamhet	16	6	6	<b>73</b>	77
GHI - Handel, transport, hotell, restaurang	17	<b>20</b>	12	<b>51</b>	174
JKLMNOPQRS - Övriga tjänster	11	9	18	61	210
<b>Försäljning på export</b>					
Ungefär hälften eller mer	10	4	7	79	81
En fjärdedel eller tiondel	13	22	5	<b>60</b>	74
Mindre än en tiondel/Inget alls	14	10	14	62	442
<b>Försäljning inom tio mil</b>					
Tre fjärdedelar eller mer	15	9	9	66	306
Ungefär hälften eller en fjärdedel	14	15	20	51	135
Mindre än en fjärdedel/Inget alls	9	8	13	71	148
<b>Verksamhetsort</b>					
Storstadsområden	11	13	15	61	267
Icke storstad	16	8	11	65	333

Fet stil: Signifikant skillnad inom gruppen (med 95% sannolikhet).

**Tabell 13:** Vilket regelområde utgör det näst största hindret för att Ditt företag skall kunna växa?  
Procent

	November 2011	Oktober 2010
Miljöregler	9	10
Plan- och byggregler	6	5
Arbetsmiljöregler	13	10
Arbetsrätten	12	12
Skatte- och momsregler	20	19
Riskkapitalregler	4	3
Specifika branschregler	10	7
Ej svar	26	34
Antal svar	600	602

Grupptabell, november 2011	Andel som svarar								Antal svar
	Miljö- regler	Plan- och bygg- regler	Arbets- miljö- regler	Arbets- rätten	Skatte- och moms- regler	Risk- kapital- regler	Speci- fika bransch- regler	Ej svar	
<b>Antal anställda</b>									
1-9 personer	9	7	13	12	21	<b>5</b>	11	<b>22</b>	193
10-49 personer	6	3	<b>10</b>	14	18	1	7	<b>41</b>	206
50 eller fler personer	9	4	17	13	15	1	11	30	199
<b>Inriktning</b>									
Tillverkningsföretag	7	17	13	8	17	<b>5</b>	4	30	117
Lika mycket av båda	14	5	20	15	16	3	15	<b>13</b>	103
Tjänsteföretag	7	5	10	11	22	5	10	<b>30</b>	377
<b>Bransch</b>									
BCDEF - Tillverkning, byggverksamhet m.m.	<b>19</b>	14	15	13	<b>14</b>	1	4	19	206
därav: CDE Tillverkning	<b>12</b>	15	13	11	<b>16</b>	2	2	29	129
därav: F Byggverksamhet	<b>24</b>	13	17	15	<b>13</b>	A	6	12	77
GHI - Handel, transport, hotell, restaurang	8	4	11	7	22	3	<b>20</b>	23	174
JKLMNOPQRS - Övriga tjänster	<b>2</b>	2	11	14	<b>23</b>	7	9	31	210
<b>Försäljning på export</b>									
Ungefär hälften eller mer	8	10	17	5	20	6	4	29	81
En fjärdedel eller tiondel	6	10	12	7	6	A	22	36	74
Mindre än en tiondel/Inget alls	9	6	12	13	22	4	10	24	442
<b>Försäljning inom tio mil</b>									
Tre fjärdedelar eller mer	10	3	14	12	22	5	9	25	306
Ungefär hälften eller en fjärdedel	9	3	16	13	19	1	15	24	135
Mindre än en fjärdedel/Inget alls	7	22	3	11	16	6	8	28	148
<b>Verksamhetsort</b>									
Storstadsområden	8	3	9	8	25	3	13	31	267
Icke storstad	10	9	16	16	16	5	8	21	333

A: Någon person, men färre än 1 procent.

**Fet stil:** Signifikant skillnad inom gruppen (med 95% sannolikhet).

**Tabell 14:** Vilket regelområde utgör det tredje största hindret för att Ditt företag skall kunna växa?  
Procent

	November 2011	Oktober 2010
Miljöregler	10	7
Plan- och byggregler	4	6
Arbetsmiljöregler	8	7
Arbetsrätten	14	9
Skatte- och momsregler	12	7
Riskkapitalregler	3	3
Specifika branschregler	13	7
Ej svar	38	53
Antal svar	600	602

Grupptabell, november 2011	Andel som svarar								Antal svar
	Miljö- regler	Plan- och bygg- regler	Arbets- miljö- regler	Arbets- rätten	Skatte- och moms- regler	Risk- kapital- regler	Speci- fika bransch- regler	Ej svar	
<b>Antal anställda</b>									
1-9 personer	10	4	9	<b>16</b>	12	3	<b>14</b>	<b>32</b>	193
10-49 personer	6	<b>1</b>	<b>4</b>	<b>4</b>	7	3	<b>6</b>	<b>69</b>	206
50 eller fler personer	9	4	9	9	12	2	9	47	199
<b>Inriktning</b>									
Tillverkningsföretag	8	3	15	6	4	2	5	55	117
Lika mycket av båda	<b>15</b>	5	11	19	<b>17</b>	1	13	<b>19</b>	103
Tjänsteföretag	8	3	6	14	10	3	14	<b>43</b>	377
<b>Bransch</b>									
BCDEF - Tillverkning, byggverksamhet m.m.	10	<b>11</b>	7	15	17	2	6	<b>33</b>	206
därav: CDE Tillverkning	9	<b>2</b>	13	4	16	4	6	<b>47</b>	129
därav: F Byggverksamhet	10	<b>18</b>	2	22	18	2	6	<b>23</b>	77
GHI - Handel, transport, hotell, restaurang	8	1	11	14	11	4	12	39	174
JKLMNOPQRS - Övriga tjänster	9	<b>A</b>	7	14	9	2	18	40	210
<b>Försäljning på export</b>									
Ungefär hälften eller mer	14	4	14	2	14	1	7	46	81
En fjärdedel eller tiondel	15	<b>A</b>	14	9	11	2	5	44	74
Mindre än en tiondel/Inget alls	9	4	7	<b>16</b>	12	3	14	36	442
<b>Försäljning inom tio mil</b>									
Tre fjärdedelar eller mer	10	4	8	15	17	1	9	36	306
Ungefär hälften eller en fjärdedel	9	3	<b>11</b>	11	<b>4</b>	4	20	37	135
Mindre än en fjärdedel/Inget alls	10	2	6	16	5	6	13	42	148
<b>Verksamhetsort</b>									
Storstadsområden	11	1	7	11	8	4	15	44	267
Icke storstad	9	6	9	16	14	2	11	33	333

A: Någon person, men färre än 1 procent.

**Fet stil:** Signifikant skillnad inom gruppen (med 95% sannolikhet).

**Tabell 15:** Har Du under det senaste året varit i kontakt med Din kommun för att få ett tillstånd eller godkännande i någon fråga?  
Procent

November 2011			
Nej	70		
Ja	30		
<b>Antal svar</b>	<b>598</b>		
Grupp	Andel som svarar	Antal svar	
	Nej	Ja	
<b>Antal anställda</b>			
1-9 personer	<b>71</b>	<b>29</b>	193
10-49 personer	61	39	205
50 eller fler personer	<b>53</b>	<b>47</b>	198
<b>Inriktning</b>			
Tillverkningsföretag	<b>57</b>	<b>43</b>	117
Lika mycket av båda	62	38	101
Tjänsteföretag	<b>74</b>	<b>26</b>	377
<b>Bransch</b>			
BCDEF - Tillverkning, byggverksamhet m.m.	67	33	206
därav: CDE Tillverkning	68	32	129
därav: F Byggverksamhet	66	34	77
GHI - Handel, transport, hotell, restaurang	68	32	172
JKLMNOPQRS - Övriga tjänster	72	28	210
<b>Tillverkning &amp; byggverksamhet</b>			
CDE Tillverkning	68	32	129
F Byggverksamhet	66	34	77
<b>Försäljning på export</b>			
Ungefär hälften eller mer	75	25	81
En fjärdedel eller tiondel	58	42	74
Mindre än en tiondel/Inget alls	71	29	440
<b>Försäljning inom tio mil</b>			
Tre fjärdedelar eller mer	71	29	306
Ungefär hälften eller en fjärdedel	64	36	134
Mindre än en fjärdedel/Inget alls	71	29	147
<b>Verksamhetsort</b>			
Storstadsområden	<b>72</b>	<b>28</b>	265
Icke storstad	<b>68</b>	<b>32</b>	333

Fet stil: Signifikant skillnad inom gruppen (med 95% sannolikhet).



**Tabell 16:** Finns det i Din kommun en servicegaranti som anger den längsta maxtid som det får ta innan företag får beslut efter en komplett ansökan?  
Procent

November 2011	
Nej	30
Ja	17
Ej svar	53
Antal svar	600

Grupptabell, november 2011	Andel som svarar			Antal svar
	Nej	Ja	Ej svar	
<b>Antal anställda</b>				
1-9 personer	32	18	51	193
10-49 personer	22	10	69	206
50 eller fler personer	24	13	63	199
<b>Inriktning</b>				
Tillverkningsföretag	29	22	49	117
Lika mycket av båda	27	28	46	103
Tjänsteföretag	32	12	56	377
<b>Bransch</b>				
BCDEF - Tillverkning, byggverksamhet m.m.	32	24	45	206
därav: CDE Tillverkning	29	20	51	129
därav: F Byggverksamhet	34	26	40	77
GHI - Handel, transport, hotell, restaurang	21	13	66	174
JKLMNOPS - Övriga tjänster	35	13	53	210
<b>Försäljning på export</b>				
Ungefär hälften eller mer	34	16	49	81
En fjärdedel eller tiondel	26	41	34	74
Mindre än en tiondel/Inget alls	30	14	55	442
<b>Försäljning inom tio mil</b>				
Tre fjärdedelar eller mer	32	14	55	306
Ungefär hälften eller en fjärdedel	19	26	55	135
Mindre än en fjärdedel/Inget alls	40	15	45	148
<b>Verksamhetsort</b>				
Storstadsområden	31	16	53	267
Icke storstad	29	18	53	333
<b>Kommunkontakt senaste året om tillstånd mm</b>				
Nej	32	8	60	360
Ja	24	39	37	238

Fet stil: Signifikant skillnad inom gruppen (med 95% sannolikhet).

**Tabell 17:** Några kommuner har så kallade företagslotsar som ibland kallas "en väg in till kommunen". Oberoende av vad frågan gäller skall man via samma kontakt få information eller lotsas till rätt handläggare

Procent

Finns det en sådan företagslots eller "en väg in" i din kommun?

	November 2011
Nej	23
Ja	23
Ej svar	54
Antal svar	600

Grupptabell, november 2011	Andel som svarar			Antal svar
	Nej	Ja	Ej svar	
<b>Antal anställda</b>				
1-9 personer	<b>23</b>	23	54	193
10-49 personer	<b>17</b>	25	<b>58</b>	206
50 eller fler personer	25	27	48	199
<b>Inriktning</b>				
Tillverkningsföretag	25	34	41	117
Lika mycket av båda	17	29	54	103
Tjänsteföretag	25	<b>19</b>	56	377
<b>Bransch</b>				
BCDEF - Tillverkning, byggverksamhet m.m.	22	<b>33</b>	<b>45</b>	206
därav: CDE Tillverkning	20	<b>36</b>	<b>44</b>	129
därav: F Byggverksamhet	23	<b>31</b>	<b>46</b>	77
GHI - Handel, transport, hotell, restaurang	23	19	59	174
JKLMNOPQRS - Övriga tjänster	22	<b>20</b>	<b>57</b>	210
<b>Försäljning på export</b>				
Ungefär hälften eller mer	25	30	45	81
En fjärdedel eller tiondel	38	23	38	74
Mindre än en tiondel/Inget alls	21	23	56	442
<b>Försäljning inom tio mil</b>				
Tre fjärdedelar eller mer	19	20	61	306
Ungefär hälften eller en fjärdedel	16	34	51	135
Mindre än en fjärdedel/Inget alls	<b>50</b>	19	<b>30</b>	148
<b>Verksamhetsort</b>				
Storstadsområden	22	<b>20</b>	<b>58</b>	267
Icke storstad	24	<b>26</b>	<b>50</b>	333
<b>Kommunkontakt senaste året om tillstånd mm</b>				
Nej	24	<b>14</b>	<b>63</b>	360
Ja	22	<b>45</b>	<b>33</b>	238

Fet stil: Signifikant skillnad inom gruppen (med 95% sannolikhet).

**Lista 1: Ge konkreta förslag på åtgärder som skulle skapa tillväxt i Ditt företag.**

---

November 2011

1-9 anställda

Lägre arbetsgivaravgifter  
Enklare regler för företagarna  
Förenklade skatteregler  
Lättnader i bygglagarna  
Snabbare handläggningstider hos stat och kommun  
Sänkta personalkostnader  
Lägre skatter  
En ny lokal som är på gång  
LAS  
Sänkta arbetsgivaravgifter  
Enklare att låna pengar  
Möjligheten att investera vinsten, att anställa mer personal  
Göra det enklare att flytta personal, förenkla arbetsrätten  
Skippa planerad källskatt av investeringsfonder  
Att konjunkturen vänder uppåt  
Att kommunerna bygger mer  
Att efterfrågan ökar  
Att försäljningen ökar  
Att efterfrågan ökar  
Att man ändrar på arbetsmiljöreglerna  
Sänk arbetsgivaravgiften  
Arbetsgivaravgiften  
Sänkta arbetsgivaravgifter och miljöregler  
Mer reklam  
Sänka arbetsgivaravgiften  
Få mer hjälp med papper  
Sänkt arbetsgivaravgift  
Lägre arbetsgivaravgifter  
Sänkning av arbetsgivaravgiften  
Att jag har råd att anställa  
Att kundunderlaget ökade  
Konkurrenslagen är orättvis  
Större efterfrågan  
Förenkla administrationen för småföretagare  
Sänka avgifter så man har råd att anställa, ändra LAS  
Lägre arbetsgivaravgift  
Att man tar bort LAS  
Sänkt arbetsgivaravgift  
Att regelverket ändras för småföretagare  
Kundunderlaget ökar, sänkt bolagsskatt

1-9 anställda

Att patientunderlaget ökar  
Sänkt bolagsskatt  
Sänka arbetsgivaravgiften  
Sänkt arbetsgivaravgift och bolagsskatt  
Lägre avgifter  
Efterfrågan, öka försäljningen  
Fler jobb  
Att konjunkturen vänder  
Lättare att anställa  
Att människor fortsätter att flytta  
Lättare administration  
Bolagsskatten och arbetsgivaravgiften måste sänkas  
Flexibla syn på anställningsavtal  
Arbetsgivaravgiften måste sänkas  
Förenkla byggprocessen  
Arbetsgivaravgiften  
Sänk arbetsgivaravgiften  
Sänkt arbetsgivaravgift  
LAS-reglerna  
LAS-reglerna  
Nya uppdrag  
Nyordningen inom kollektivtrafiken som startar vid årsskiftet  
Mer ROT-avdrag till folket  
Arbetsgivaravgiften  
Med lärlingslöner kan systemet bli bra  
LAS-reglerna kan bli aktuella att förbättras om vi ska bli större  
Bra konjunktur, då handlar folk mer  
Arbetsgivaravgiften kan gott sänkas  
Arbetsgivaravgiften måste sänkas  
Sänka arbetsgivaravgiften  
Starkare krona  
Sänkt arbetsgivaravgift  
Förenkla LAS-reglerna  
Det vore bra med en uppluckring av LAS  
Enklare att anställa folk  
Sänkt arbetsgivaravgift  
Lägga produktionen i Sverige  
Lägg ner Internet  
Skrota LAS  
Smidigare anställningsformer

---

**Lista 1: Ge konkreta förslag på åtgärder som skulle skapa tillväxt i Ditt företag.**

---

November 2011

1-9 anställda

Sänkta avgifter och skatter  
Ekonomi ska bli bättre  
Hitta bättre kompetens, minska sociala avgifter  
Sänk skatten  
Skatteregler måste sänkas  
Större efterfrågan  
Sänka arbetsgivaravgiften  
Samkörning myndigheter emellan  
Lättare att anställa tillfälligt  
Lättare att importera, någon typ av plattform  
Att lättare kunna anställa tillfälligt  
Sänkta arbetsgivaravgifter  
Gör om delar av offentlig upphandling  
Förenkla arbetsrätten, anställningsreglerna  
Personalfrågan, svårt att få tag i bra personal  
Kortare beslutsvägar från politiker  
Momssänkning  
Ändra om LAS-reglerna  
Mindre byråkrati, mer flexibilitet  
Sätta in fler taxibilar  
Färre regler  
Större efterfrågan  
Att restaurangmomsen sänks  
Sänk arbetsgivaravgiften  
Att byggsektorn ökar  
Att det blir lättare att anställa personal, LAS  
Att efterfrågan blir större

10-49 anställda

Förenkla tillgången till riskkapital  
LAS-reglerna, lättare att anställa nytt blod  
Utbildningsförvaltningen kan göras bättre  
LAS-reglerna och sänkt arbetsgivaravgift  
LAS-reglerna, större lokaler  
LAS-reglerna  
Större lokaler  
Sänka arbetsgivaravgifterna  
Sänka arbetsgivaravgifterna, bort med LAS  
Importhandeln från icke EU-länder borde förenklas  
Nya projekt  
Sänkt arbetsgivaravgift, lägre ingångslöner

10-49 anställda

Att kommuner får en högre budget så att de kan satsa på gatubelysning  
Hårdare byggnadsregler inom vissa områden  
Miljörabatter  
Smidigare att ta in utländsk arbetskraft  
Att privatpersoner kan investera i nystartade företag  
Mer jobb  
LAS-reglerna  
Konkreta regler som staten inför  
Mer utbildning  
En skattereform, mer homogen skatteform  
Investeringsstöd  
Lättare för svenska bönder att sälja sitt kött  
Räntorna  
Lättare att investera  
Förenkla anställningsreglerna  
Att folk dricker mer  
Sänka arbetsgivaravgifterna  
Skattelättnader  
Lättnader i arbetsgivaravgiften  
Enklare regelverk, mindre administration  
Förenkla kundernas regler  
Regelverket  
LAS skulle kunna förenklas  
Förenklade branschregler  
Sänkt arbetsgivaravgift  
Förenkla tillgången till kapitalet  
Få mer folk  
Sänkt arbetsgivaravgift  
En lägre skatt på drivmedel för bussar till exempel  
Lagen om offentlig upphandling är ett problem  
Ökat ROT-avdrag, förenklat lärlingssystem  
Lägre arbetsgivaravgifter  
Sänka arbetsgivaravgiften  
En sänkning av bolagsskatten  
Uppmjukning av LAS  
Förenkling av regler  
Enklare planförfarande  
Egna åtgärder, de påverkas inte mycket av regelverket  
Smidigare LAS  
Större satsning på skolan

---

## Lista 1: Ge konkreta förslag på åtgärder som skulle skapa tillväxt i Ditt företag.

---

November 2011

### 10-49 anställda

Förenkla skatte- och momsregler  
Förenkla anställningsformen, återinför lärlingssystemet  
Bredda vår kompetens  
Moms för EU-regler  
Stabila regler en längre tid, inte ändra så ofta  
Lägre arbetsgivaravgifter  
Sänka arbetsgivaravgifterna  
Ändra plan- och bygglagen så att man kan bygga billigt till ungdomar  
Lätta på LAS, orimliga miljöregler  
Likställa friskolor med kommunala skolor  
Sänka arbetsgivaravgiften  
Stärka IPRED-lagen, fildelningsproblemet  
ROT-avdraget borde även gälla företag  
LAS-uppmjukning  
Sänka arbetsgivaravgiften  
Enklare LAS-regler  
Mindre byråkrati  
Mindre administration  
Politiska stimulansåtgärder  
Mindre byråkrati  
Sänkta skatter  
Sänk skatterna  
Allmän konjunkturförbättring  
Hårdare miljölagstiftning  
Utbyggnad av lokaler  
Lättare regelverk  
Exportsatsningar  
Hantering av utlandsanställningar  
Lägre bolagsskatt  
Lägre arbetsgivaravgift  
Förenkla att ha säsonganställda

### 50 eller fler anställda

Saker och ting ska ta mindre tid  
Regler kring upphandling behöver förenklas  
Förbättra handläggningen och korta handläggningstiderna i kommunen  
Måste finnas en långsiktighet när staten ändrar i sina regelverk

### 50 eller fler anställda

Låna pengar, möjlighet att få finansiering till alla typer av utveckling  
Lägre bensenpriser, stabil ekonomi i Sverige  
Underlätta, öka nybyggnation, det vill säga förenkla plan- och byggregler  
Tydligare definitioner av vad som menas med miljöbilar  
Samma regelverk som man har inom kommun och landsting  
Sänka arbetsgivaravgifterna  
Slopa LAS, livsmedelsverkets regler borde förenklas  
Att folk i Stockholm, politiker, bromsar  
Sänka arbetsgivaravgiften  
Flexiblare arbetsmarknad  
Lättare att anställa folk  
Sänka arbetsgivaravgiften  
Att kunderna kan spendera mer pengar på matvaror  
Lägre arbetsgivaravgifter  
Det går vi igenom internt i företaget  
Lägre ingångslöner för unga människor  
Kompetent personal  
Lägre dollarkurs  
Hitta riskkapital  
Enklare alkohollag  
Sänkta arbetsgivaravgifter  
Slopa LAS  
Enklare LAS-regler, att LOU förenklas  
Tillgång till riskkapital  
Förenkla LAS  
Snabbare hantering av bygglov och liknande, LAS  
Fler order  
Förenklad LAS  
Flexibel omsättning vad gäller arbetskraft  
Sänkta arbetsgivaravgifter  
Sänkta arbetsgivaravgifter  
Att göra ett bra jobb och utvecklas inom företaget  
Det är ett stort företag och vi utvecklas hela tiden  
Den sänkta restaurangmomsen kommer att ge fler jobb  
Leverera till andra landsting  
Lägre ränta

---

**Lista 1: Ge konkreta förslag på åtgärder som skulle skapa tillväxt i Ditt företag.**

---

November 2011

50 eller fler anställda

Sänka arbetsgivaravgiften  
 Momssänkning  
 Ökning av hela marknaden  
 Skrota LAS  
 Ha en flexiblare arbetsform  
 Tillåta enklare byggregler  
 Satsa utomlands  
 Finansiella systemet  
 Minskat antal miljölagar  
 Harmonisera reglerna med övriga EU  
 Ungdomslöner  
 Lätta på LAS  
 Sänkta avgifter  
 Sänkta arbetsgivaravgifter  
 Lagen om offentlig upphandling  
 Förenklingar inom plan- och byggregler  
 Bättre infrastruktur, dubbelspår  
 Kraven på arbetsrätt, ibland orimliga arbetsmiljöregler  
 Bättre utbildning, arbetskraft  
 Lättare kapital  
 Produktionsplanering internt  
 Förlängd prövotid  
 Tydligare definition av kommunens roll i verksamheten  
 Förenklingar av skatte- och redovisningsregler,  
 arbetsrätten borde förenklas  
 Miljöbilar är en stor bristvara idag, hämmar oss  
 Behov av att lättare kunna anställa tillfällig personal  
 Datainspektionens riktlinjer måste moderniseras

50 eller fler anställda

Bättre fart på industrin  
 Möjlighet att få anställa utan en massa arbetsrättsregler  
 En annan pensionsreform  
 Säljer bara internt till SVT, SR och UR  
 Mjuka upp LAS  
 LAS-uppmjukning och mindre byråkrati  
 Lägre arbetsgivaravgifter  
 Mjuka upp LAS  
 Mer flexibel LAS  
 Mjuka upp LAS  
 LAS, mer flexibilitet  
 Ett lärlingssystem  
 Arbetsrätten borde modifieras  
 Arbetsgivaravgifterna bör sänkas  
 Utbyggnad av vattenkraften  
 Slopa LAS  
 Produkter och tjänster  
 Enbart konjunkturen  
 Mjuka upp LAS  
 Offentlig upphandling har otydliga regler  
 Brist på arbetskraft på grund av bostadsbrist  
 Branschspecifika regler, avgifter för trafik från  
 Trafikverket  
 Lättare att få tillstånd  
 Lättare regelverk vid upphandling  
 Lägre arbetsgivaravgift  
 Öka vår kapacitet  
 Lättnader av regler

---